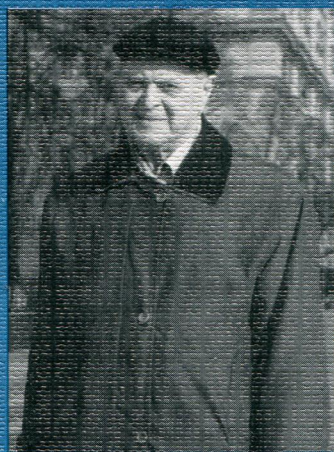


Федеральное государственное бюджетное учреждение науки  
Федеральный исследовательский центр  
«Коми научный центр  
Уральского отделения Российской академии наук»

Серия  
**ЛЮДИ НАУКИ**



Митюшева Т.П.  
Шеслер И.Г.

**НАУМ ГРИГОРЬЕВИЧ ОБЕРМАН**

---

Сыктывкар, 2019

Федеральное государственное бюджетное учреждение науки  
Федеральный исследовательский центр  
«Коми научный центр Уральского отделения  
Российской академии наук»

Серия «Люди науки»

Выпуск 36

Т.П. Митюшева, И.Г. Шеслер

**ОБЕРМАН  
НАУМ ГРИГОРЬЕВИЧ**

Сыктывкар, 2019

УДК 55(470) (092)

Митюшева Т.П., Шеслер И.Г. **Оберман Наум Григорьевич.**  
Сыктывкар, 2019. 74 с. (Серия «Люди науки»/ ФИЦ Коми НЦ  
УрО РАН. Вып. 36).

Данное издание посвящено деятельности известного геолога, д.г.-м.н. Н.Г. Обермана, в область научных исследований которого входили региональная гидрогеология, геокриология, экология. Приводятся описания жизненного пути, основные результаты научных исследований, библиография научных работ.

Фотографии представлены из личного архива Н.Г. Обермана.

Ответственный редактор  
*член-корреспондент РАН В.Н. Лаженцев*

Редколлегия:  
*акад. М.П. Рощевский, д.б.н. Т.К. Голово,*  
*д.и.н. И.Л. Жеребцов, д.г.-м.н. С.К. Кузнецов,*  
*д.т.н. Ю.Я. Чукреев, к.и.н. А.А. Бровина*

© Т.П. Митюшева, И.Г. Шеслер, 2019  
© ФИЦ Коми НЦ УрО РАН, 2019

## Содержание

Введение.....	3
Жизненный путь.....	7
Результаты научных исследований.....	15
1. Исследования в области гидрогеологии Пайхойско-Уральской складчатой области и Предуральского краевого прогиба.....	15
2. Исследования в области криолитозоны Печоро-Уральского региона.....	18
2.1. Криолитозона Приполярного–Заполярного Урала и Пай-Хоя.....	18
2.2. Криолитозона Печорской равнины.....	19
3. Исследования в области взаимовлияния криогенных толщ и подземных вод.....	23
4. Исследования в области экогеологии.....	28
Основные даты деятельности Н.Г. Обермана.....	34
Научные труды Н. Г. Обермана.....	37