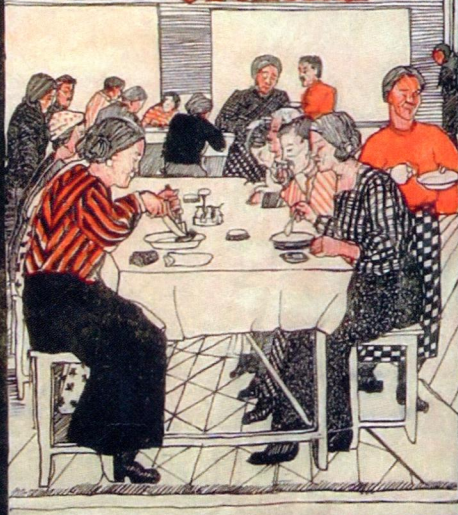


ТРАДИЦИОННАЯ КУЛЬТУРА РУССКОГО НАРОДА В ПЕРИОД 1920-х – 1930-х ГОДОВ

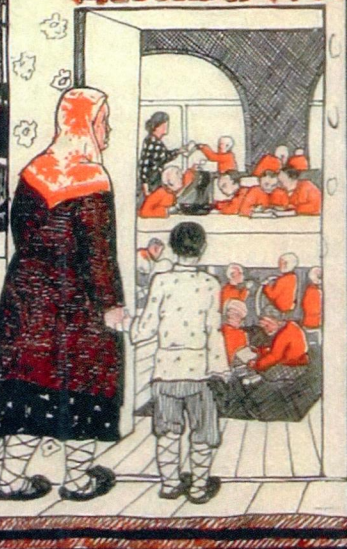
**КООПЕРАТИВНАЯ
СТОЛОВАЯ**



**КООПЕРАТИВНАЯ
ЧИТАЛЬНЯ**



ДЕТСКИЙ ДОМ



Институт этнологии и антропологии
им. Н.Н. Миклухо-Маклая РАН

ТРАДИЦИОННАЯ
КУЛЬТУРА
РУССКОГО НАРОДА
В ПЕРИОД
1920-х – 1930-х годов:
*трансформации
и развитие*



Москва «ИНДРИК» 2016

УДК 39
Т 65

Издание осуществлено
при финансовой поддержке РГНФ
(проект № 16-01-16039д)

Исследование осуществлено
при финансовой поддержке РГНФ
(проекты № 12-01-00229а,
15-01-00455, 15-51-00008)
а также, при поддержке
гранта РНФ НГУ 14-28-00045

Ответственный редактор
доктор исторических наук
В.А. Липинская

Рецензенты:

д-р ист. наук, заслуженный профессор МГУ Л.Б. Заседателева
канд. ист. наук А.В. Фролова

**Традиционная культура русского народа
в период 1920-х — 1930-х годов: трансформации и развитие.** —
М.: Индрик, 2016. — 616 с., ил.

ISBN 978-5-91674-409-5

Издание представляет материалы по комплексному изучению культуры русского народа в 1920-е — 1930-е годы и деятельности государственных структур по формированию нового образа жизни. Публикация основана на уникальных материалах, полученных в результате непосредственных наблюдений народного быта, опроса современников и их потомков, анализа архивных документов и литературных источников. Разделы монографии освещают преобразования, происходившие в поселениях и в хозяйственной деятельности, изменения в материальном и семейном быте, в старых и новых обрядах и праздниках, а также отражение исторических событий в памяти представителей различных поколений.

Книга предназначена для широкого круга читателей.

ISBN 978-5-91674-409-5

© Коллектив авторов, Текст, 2016
© Оформление, Издательство «Индрик», 2016

ОГЛАВЛЕНИЕ

Предисловие (В.А. Липинская)	7
Раздел I. ИЗМЕНЕНИЕ БЫТА НАСЕЛЕНИЯ В УСЛОВИЯХ СТРОЯЩЕГОСЯ СОВЕТСКОГО ГОСУДАРСТВА	
I.1. Трансформация сельских поселений русского народа в первой трети XX века (В.А. Липинская)	15
I.2. Вовлечение сибирских крестьянок в советскую общественно-политическую деятельность (М.В. Васеха).....	61
I.3. Имущественно-правовой статус рязанских крестьянок (по документам 1928 года) (С.С. Крюкова)	83
I.4. Культура малого провинциального города в 1920-е годы (на примере Переславля-Залесского) (Т.С. Макашина).....	105
Раздел II. РАЗВИТИЕ НАРОДНОГО ХОЗЯЙСТВА И МАТЕРИАЛЬНОЙ КУЛЬТУРЫ	
II.1. Хозяйство крестьян Подмосковья в 1920-е — 1930-е годы (по материалам селений Ленинской волости) (О.П. Савостьянова)	149
II.2. Традиционное жилище и его изменения (В.А. Липинская) ...	185
II.3. Изменения традиционного костюма в 1920-е годы (по материалам Пензенской губернии) (Л.В. Лебедева)	217
II.4. Одежда крестьян Западной Сибири в 1920-е — 1930-е годы: традиции и мода (Е.Ф. Фурсова)	263
Раздел III. ИЗМЕНЕНИЕ СЕМЕЙНЫХ ОБЫЧАЕВ И ОБРЯДНОСТИ	
III.1. Политика внедрения «нового быта» и ее влияние на семейно-брачные отношения в Западной Сибири в 1920-е годы (М.В. Васеха).....	295

III.2. Крестьянская семья Северного Приуралья: традиции и новации в 1920-е — 1930-е годы (<i>Г.Н. Чагин</i>)	339
III.3. Изменение репродуктивного поведения крестьянок в 1920-е — 1930-е годы (<i>Т.С. Листова</i>)	377
III.4. Похоронный обряд в 1920-е годы (<i>А.Д. Соколова</i>).	423
 Раздел IV. ТРАНСФОРМАЦИЯ ПРАЗДНИЧНОЙ И ИГРОВОЙ КУЛЬТУРЫ	
IV.1. Традиционные и новые праздники и обряды в 1920-е годы (<i>И.И. Шангина</i>)	453
IV.2. Игровая культура эпохи перелома: между традицией и новацией (<i>И.А. Морозов, И.С. Слепцова</i>).	483
 Раздел V. ОТОБРАЖЕНИЕ СОБЫТИЙ 1920-х — 1930-х годов В НАРОДНОМ СОЗНАНИИ	
V.1. Православные верующие в 1920-е — 1930-е годы. (<i>О.В. Кириченко, Н.В. Шляхтина</i>)	533
V.2. Борьба за сохранение храмов и монастырей как памятников истории и культуры в 1920-е — 1930-е годы (на примере Великого Устюга) (<i>О.Л. Милова</i>)	573
V.3. 1920-е — 1930-е годы в представлениях и памяти русских крестьян (по материалам Рязанского края) (<i>А.В. Буганов</i>)	588
Список сокращений	601
Список черно-белых иллюстраций	603
Список цветных иллюстраций	611
Наши авторы	613