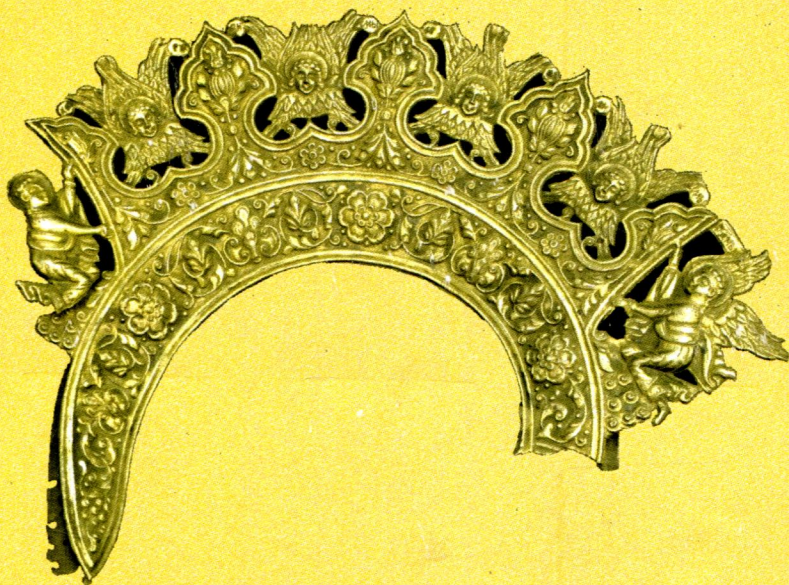


Н.Н. Исаева

Русское церковное серебро
конца XVII – начала XX вв.
в музейных собраниях
Красноярского края



МИНИСТЕРСТВО ОБРАЗОВАНИЯ И НАУКИ
РОССИЙСКОЙ ФЕДЕРАЦИИ
федеральное государственное бюджетное
образовательное учреждение
высшего профессионального образования
«КРАСНОЯРСКИЙ ГОСУДАРСТВЕННЫЙ
ПЕДАГОГИЧЕСКИЙ УНИВЕРСИТЕТ им. В.П. Астафьева»
КРАСНОЯРСКИЙ КРАЕВОЙ КРАЕВЕДЧЕСКИЙ МУЗЕЙ

Н.Н. Исаева

**Русское церковное серебро
конца XVII – начала XX вв.
в музейных собраниях
Красноярского края**

Сводный каталог

Монография

Красноярск
2014

ББК 79.1
И 851

Рецензенты:

И.Д. Костина, кандидат искусствоведения

Н.Г. Троепольская, кандидат исторических наук

Кафедра отечественной истории КГПУ им. В.П. Астафьева

Исаева Н.Н.

И 851 Русское церковное серебро конца XVII – начала XX в. в музейных собраниях Красноярского края: сводный каталог: монография. Краснояр. гос. пед. ун-т им. В.П. Астафьева. – Красноярск, 2014. – 340 с.: ил.

ISBN 978-5-85981-756-6

Памятники русского церковного серебра из фондов семи музеев Красноярского края публикуются в каталоге впервые. Во Введении дана характеристика источников, отдельных собраний и произведений. В структуре сводного каталога выбран вариант организации материала по центрам производства, внутри рубрик памятники представлены в хронологической последовательности. В приложениях после каталога помещены: предметный указатель, указатель музейной принадлежности, указатель иконографии, указатель клейм и указатель источников поступления.

В каталоге представлены 149 произведений, созданных в десяти российских центрах серебряного дела. Большинство произведений имеют клейма, что позволяет пополнить перечни работ и уточнить хронологию деятельности ранее установленных мастеров, а также ввести в обращение 12 новых именных клейм. Произведения, бытовавшие в Приенисейских церквях, указывают на удаленность распространения художественного серебра, изготовленного в европейской части России, дают возможность оценить высокий качественный уровень серебряных изделий, бытовавших в сибирском церковном обиходе XVIII–XIX веков.

Издание предназначено для краеведов, историков искусства и культуры, музейных работников, коллекционеров и антикваров.

ББК 79.1

Издается при финансовой поддержке проекта № 06/12 «Исследование проблем развития человека на базе Гуманитарной технологической платформы "Инновационный человек"» Программы стратегического развития КГПУ им. В.П. Астафьева на 2012–2016 годы.

ISBN 978-5-85981-756-6

© Исаева Н.Н., 2014

© КГПУ им. В.П. Астафьева, 2014

© Красноярский краевой
краеведческий музей, 2014

СОДЕРЖАНИЕ

Введение	3
Каталог	86
Приложение 1. Ковш для теплоты. Амстердам, 1637	301
Приложение 2. Предметный указатель	304
Приложение 3. Указатель произведений по музеям	306
Приложение 4. Указатель иконографии	308
Приложение 5. Указатель клейм	311
Приложение 6. Указатель источников поступления	324
Список сокращений	327
Источники	328
Литература	331