

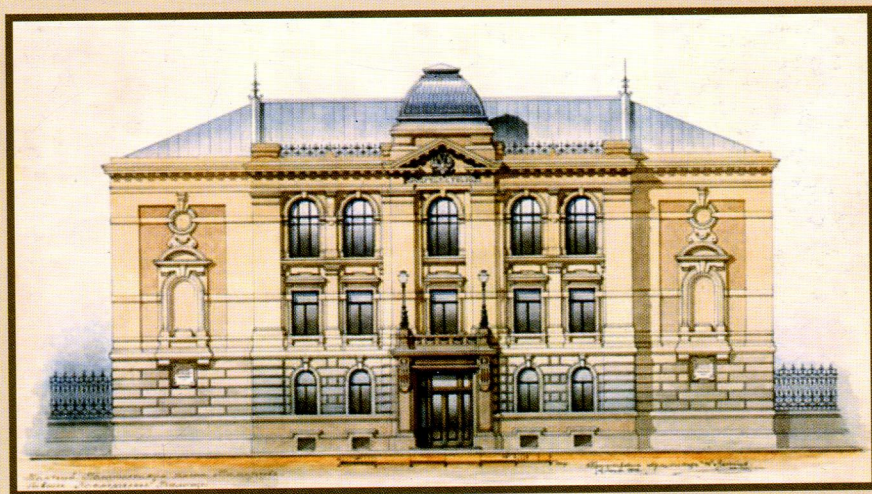
# ПЕРВОЕ

## Сибирское Коммерческое Училище

### Цесаревича АЛЕКСЕЯ

въ г. Томске

### 1901–1909



**ПЕРВОЕ**  
**Сибирское Коммерческое Училище**  
**Цесаревича АЛЕКСЪЯ**

**въ г. Томскѣ.**

**1901 — 1909.**

**СОСТАВИЛЪ**

**ПО ПОРУЧЕНІЮ ПОПЕЧИТЕЛЬНАГО СОВѢТА И ПЕДАГОГИЧЕСКАГО КОМИТЕТА**

**Директоръ Училища С. Г. Егоровъ.**

**С.-ПЕТЕРБУРГЪ.**

**Типо-литографія М. П. Фроловой. Галерная, 6.**

**1910.**

УДК 377.5  
ББК 74.56

**Первое сибирское коммерческое училище цесаревича  
П26 Алексея в г. Томске 1901–1909 [Текст] : факсимильное изда-  
ние / сост. С.Г. Егоров. – Томск : Изд-во Том. гос. архит.-строит.  
ун-та, 2012. – 187 с.  
ISBN 978-5-93057-466-1**

**УДК 377.5  
ББК 74.56**

ISBN 978-5-93057-466-1

© Томский государственный  
архитектурно-строительный  
университет, 2012

---

*Научное издание*

**Первое сибирское коммерческое училище  
цесаревича Алексея в г. Томске  
1901–1909**

Составил директор училища С.Г. Егоров

*факсимильное издание*

Формат 70×108/16. Уч.-изд. л. 13,78. Усл. печ. л. 16,36.  
Тираж 200 экз. Зак. № 168.

Изд-во ТГАСУ, 634003, г. Томск, пл. Соляная, 2.  
Отпечатано с оригинал-макета в ООП ТГАСУ.  
634003, г. Томск, ул. Партизанская, 15.

## Оглавленіе.

	СТР.
Основаніе Училища и Попечительный Совѣтъ. . . . .	1
Учебное дѣло и Педагогическій Комитетъ. . . . .	16
Учащіеся . . . . .	30
Семья и Школа . . . . .	39
Обзоръ преподаванія . . . . .	48
Санитарный отчетъ. . . . .	63
Планы зданія Училища . . . . .	70
Вечерніе торговые классы . . . . .	74
Списокъ лицъ и учреждений, сдѣлавшихъ пожертвованія. . . . .	81
Вѣдомость о расходахъ по постройкѣ и оборудованію Училища . . . . .	85
Отчетъ по исполненію смѣты на 1908 — 1909 уч. годъ. . . . .	86
Личный составъ Попечительнаго Совѣта. . . . .	88
Личный составъ Педагогическаго Комитета и прочихъ служащихъ . . . . .	89
Списокъ окончившихъ курсъ перваго выпуска . . . . .	92

## П Р И Л О Ж Е Н І Е.

Слово Высокопреосвященнѣйшаго Макарія, архіепископа томскаго и алтайскаго, 16-го сентября 1901 г. . . . .	71
Докладная Записка Предѣдателя Попечительнаго Совѣта А. Е. Кухтерина г. Министру Финансовъ С. Ю. Витте . . . . .	103
Высочайшія награды, пожалованныя членамъ Попечительнаго Совѣта и лицамъ педагогическаго персонала. . . . .	105
Списокъ лицъ, принадлежавшихъ къ педагогическому персоналу за прошлые годы . . . . .	106
Вѣдомость прихода денежныхъ суммъ за 8 лѣтъ. . . . .	110
Вѣдомость расходовъ за 8 лѣтъ . . . . .	112

	стр.
Счетъ капитала Училища . . . . .	114
Балансъ на 1-ое сентября 1909 г. . . . .	115
Число классовъ и отдѣленій, продолжительность учебныхъ занятій, распредѣленіе учащихся по возрастамъ и классамъ . . . . .	116
Распредѣленіе учащихся по вѣроисповѣданіямъ и сословіямъ. Учебный планъ . . . . .	117
Распредѣленіе уроковъ между преподающими въ 1908—1909 уч. году .	118
Движеніе учащихся за 1908—1909 уч. годъ и за прошлые годы . . .	119
Таблица успѣшности за 1908—1909 уч. годъ . . . . .	120
Списокъ учебниковъ . . . . .	121
Программы устныхъ экзаменовъ въ 1909 г. . . . .	124
Темы и задачи для письменныхъ экзаменовъ въ 1909 г. . . . .	168

---