

А.Б. Пермиловская

**КРЕСТЬЯНСКИЙ ДОМ
В КУЛЬТУРЕ
РУССКОГО СЕВЕРА**

(XIX — начало XX века)

Russian Academy of Science
Ural Branch
Arkhangelsk Centre of Science
Institute of Ecological Problems of the North

Anna Permilovskaya

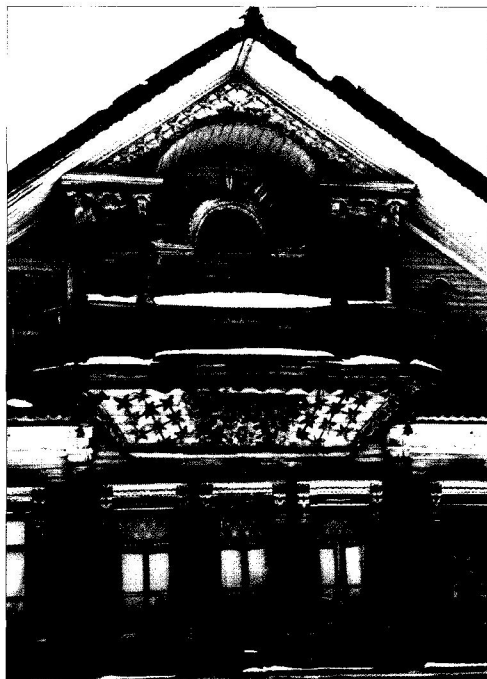


**THE PEASANT HOUSE
IN THE CULTURE
OF THE RUSSIAN NORTH**
(19th – early 20th century)

Arkhangelsk
2005

Российская академия наук
Уральское отделение
Архангельский научный центр
Институт экологических проблем Севера

А.Б. Пермиловская



КРЕСТЬЯНСКИЙ ДОМ В КУЛЬТУРЕ

РУССКОГО СЕВЕРА

(XIX — начало XX века)

Архангельск
2005

УДК 947(470.11)+39(470.11)
ББК 63.3(235.1)5-75
+63.52(2=Рус)-4

Пермиловская, А.Б. Крестьянский дом в культуре Русского Севера (XIX – начало XX века). – Архангельск: Правда Севера, 2005. – 312 с.: 290 ил.

Крестьянский дом — один из наиболее знаковых и символически сложных элементов традиционной культуры.

В монографии рассматривается высокая культурная значимость феномена крестьянского дома, проводится системный культурологический анализ дома XIX – нач. XX вв., определяется его место в социокультурном пространстве Русского Севера, анализируется строительная культура, семантика строительной обрядности и декоративного убранства.

В работе осуществлен комплексный анализ дома как пространства бытования человека, показана эволюция типов и архитектурные особенности крестьянского дома на материалах Каргополя, Онеги, Пинеги, Северной Двины, Поважья, Поморья.

Работа принадлежит к междисциплинарному исследованию, насыщенность книги конкретными примерами, собранными автором на протяжении более 20 лет в экспедициях по Русскому Северу, богатый иллюстративный материал позволяют адресовать ее не только научному сообществу (этнологам, этнолингвистам, фольклористам, культурологам, архитекторам, историкам, антропологам), но и всем тем, кто интересуется культурой Русского Севера.

Ответственный редактор

доктор искусствоведения, зав. сектором научно-методической работы Центрального музея древнерусской культуры и искусства им. Андрея Рублева
Т.В. Барсегян

Рецензенты

кандидат философских наук, доцент кафедры теории и истории культуры Санкт-Петербургского государственного университета культуры и искусств, член Союза художников РФ И.К. Москвина;

доктор философских наук, профессор, декан факультета истории русской культуры Санкт-Петербургского государственного университета культуры и искусств, действительный член Академии гуманитарных наук В.А. Щученко

ОГЛАВЛЕНИЕ

ВСТУПИТЕЛЬНОЕ СЛОВО	6
ВВЕДЕНИЕ	9
ЧАСТЬ I. ДОМ В СОЦИОКУЛЬТУРНОМ ПРОСТРАНСТВЕ РУССКОГО СЕВЕРА	21
ГЛАВА 1. РЕГИОНАЛЬНЫЕ ОСОБЕННОСТИ КУЛЬТУРЫ РУССКОГО СЕВЕРА	21
ГЛАВА 2. СОЦИОКУЛЬТУРНЫЕ ФУНКЦИИ СЕВЕРНОГО КРЕСТЬЯНСКОГО ДОМА	41
ЧАСТЬ II. ДОМ В СИСТЕМЕ СЕВЕРНОГО ДЕРЕВЯННОГО ЗОДЧЕСТВА	65
ГЛАВА 3. КРЕСТЬЯНСКИЙ ДОМ В СТРОИТЕЛЬНОЙ КУЛЬТУРЕ РУССКОГО СЕВЕРА	65
ГЛАВА 4. ТИПОЛОГИЯ И ЭВОЛЮЦИЯ СЕВЕРНОГО КРЕСТЬЯНСКОГО ДОМА	79
ГЛАВА 5. АРХИТЕКТУРНО-ХУДОЖЕСТВЕННЫЕ ОСОБЕННОСТИ СЕВЕРНОГО ДОМА	97
ЧАСТЬ III. ДОМ В ТРАДИЦИОННОЙ КУЛЬТУРЕ РУССКОГО СЕВЕРА	165
ГЛАВА 6. СЕМАНТИКА СТРОИТЕЛЬНОЙ ОБРЯДНОСТИ	165
ГЛАВА 7. СЕМИОТИЧЕСКИЕ АСПЕКТЫ ПОВСЕДНЕВНОЙ КУЛЬТУРЫ СЕВЕРНОГО ДОМА	191
ГЛАВА 8. СИМВОЛИКА ДЕКОРАТИВНОГО УБРАНСТВА СЕВЕРНОГО КРЕСТЬЯНСКОГО ДОМА	233
ЗАКЛЮЧЕНИЕ	274
БИБЛИОГРАФИЯ	279
СПИСОК ИНФОРМАТОРОВ	291
СПИСОК ПРИНЯТЫХ СОКРАЩЕНИЙ	293
ПРЕДМЕТНО-ТЕРМИНОЛОГИЧЕСКИЙ УКАЗАТЕЛЬ	294
SUMMARY	296
ОБ АВТОРЕ	309
ABOUT THE AUTHOR	310
CONTENTS	311