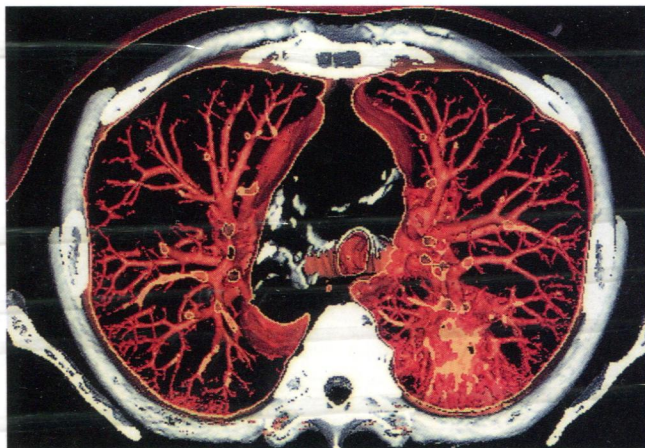


МИНИСТЕРСТВО ЗДРАВООХРАНЕНИЯ
РОССИЙСКОЙ ФЕДЕРАЦИИ
САМАРСКИЙ ГОСУДАРСТВЕННЫЙ
МЕДИЦИНСКИЙ УНИВЕРСИТЕТ

ИММУНОПАТОЛОГИЯ ПЫЛЕВЫХ ЗАБОЛЕВАНИЙ ЛЕГКИХ

В.В. Косарев
А.В. Жестков
А.И. Косов



Монография

САМАРА 2001

МИНИСТЕРСТВО ЗДРАВООХРАНЕНИЯ РОССИЙСКОЙ ФЕДЕРАЦИИ
САМАРСКИЙ ГОСУДАРСТВЕННЫЙ МЕДИЦИНСКИЙ УНИВЕРСИТЕТ

В.В. Косарев, А.В. Жестков, А.И. Косов

**ИММУНОПАТОЛОГИЯ
ПЫЛЕВЫХ ЗАБОЛЕВАНИЙ
ЛЕГКИХ**

Монография

Самара 2001

Косарев В.В., Жестков А.В., Косов А.И. Иммунопатология пылевых заболеваний легких: Монография. – Самара, 2001. – 172 с.

Табл. 45, библиогр.: 250 назв, ил. 12.

Посвящена важной проблеме профессиональной пульмонологии и клинической иммунологии – улучшению ранней диагностики пылевых заболеваний легких и их инфекционных осложнений, разработке концепции иммунопатогенеза патологии легких от воздействия промышленных аэрозолей различной степени фиброгенности. На основе принципов научно-доказательной медицины разработаны биохимические, иммунологические критерии и HLA-маркеры ранней диагностики пылевых заболеваний легких и индивидуальной чувствительности к промышленным аэрозолям. Представлена общая схема иммунопатогенеза пылевых заболеваний легких, а также схемы иммунопатологических проявлений при силикотуберкулезе и хроническом пылевом бронхите. Определены и классифицированы наиболее распространенные типы иммунного статуса у здоровых людей и пациентов с пылевой патологией легких. Создана методика расчета клинических форм пылевых заболеваний легких на основе математического моделирования.

Предназначена для врачей-профпатологов, аллергологов-иммунологов, пульмонологов, работников БМСЭ, студентов высших и средних медицинских учебных заведений.

Рецензенты:

В.Г. Артамонова – заведующая кафедрой профессиональных болезней Санкт-Петербургской государственной медицинской академии имени И.И.Мечникова, профессор, академик РАМН и РАЕН, заслуженный деятель науки РФ.

Я.И. Коц – заведующий кафедрой внутренних болезней № 1 с курсами профессиональных болезней и клинической фармакологии Оренбургской государственной медицинской академии, профессор, заслуженный деятель науки РФ.

© В.В. Косарев, А.В. Жестков,
А.И. Косов, 2001

ОГЛАВЛЕНИЕ

Введение	6
Глава 1. Современные взгляды на состояние клеточных, гуморальных, иммуногенетических факторов, показателей элиминационных механизмов в процессе иммунных реакций при пылевых заболеваниях легких	8
Глава 2. Состояние иммунного статуса и системы простаноидов у здоровых лиц	30
Глава 3. Клиническая картина и состояние систем иммунитета, простагландинов при различных формах пылевых заболеваний легких	41
Глава 4. Прогнозирование развития пылевых заболеваний легких	108
Литература	138
Наиболее значимые научные труды сотрудников кафедры профессиональных болезней и клинической фармакологии СамГМУ по профессиональной и экологической пульмонологии	163