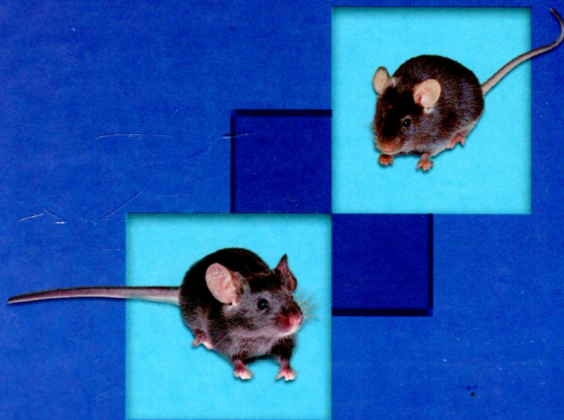


**Н.Н. КУДРЯВЦЕВА**

**ПРАКТИКА ИССЛЕДОВАНИЯ  
АГОНИСТИЧЕСКОГО ПОВЕДЕНИЯ**

**Методы,  
методология,  
интерпретации**



**Н.Н. КУДРЯВЦЕВА**

---

# **ПРАКТИКА ИССЛЕДОВАНИЯ АГОНИСТИЧЕСКОГО ПОВЕДЕНИЯ**

**Методы,  
методология,  
интерпретации**

---

Новосибирск  
Наука-Центр  
2012

УДК 612. 8; 591. 51; 316. 6

ББК 88.2

К 88

**Кудрявцева Н.Н.** Практика исследования агонистического поведения: Методы, методология, интерпретации / Н.Н. Кудрявцева, Институт цитологии и генетики СО РАН. – Новосибирск: Наука-Центр, 2012. – 172 с.

ISBN 978–5–9554–0026–6.

В монографии представлен авторский подход к изучению нейробиологических механизмов агонистического поведения с помощью модели сенсорного контакта. Обсуждаются различные подходы к изучению социального поведения у животных в эксперименте, методические и методологические составляющие успешной работы, проблемы интерпретации поведенческих данных, а также особенности и перспективы применения данной модели.

Книга предназначена для студентов-биологов, физиологов, этологов, планирующих специализироваться в области социальной биологии, а также и для тех, кто уже использует или предполагает использовать модель или ее модификации для решения своих научных задач.

Табл. 1. Ил. 9. Библиогр.: 151 назв.

**Рецензент**

кандидат биологических наук *Е.В. Левитес*

ISBN 978–5–9554–0026–6

© Н.Н. Кудрявцева, 2012

© Оформление. Издательство  
«Наука-Центр», 2012



## ОГЛАВЛЕНИЕ

<b>Введение. ИСТОРИЯ ВОПРОСА .....</b>	<b>3</b>
<b>Глава 1. ФОРМИРОВАНИЕ АГРЕССИВНОГО И СУБМИССИВНОГО ТИПОВ ПОВЕДЕНИЯ У САМЦОВ МЫШЕЙ .....</b>	<b>8</b>
<b>1.1. Техника модели сенсорного контакта: шаг за шагом .....</b>	<b>10</b>
<b>1.2. Феноменология пусковых и поддерживающих механизмов агрессии .....</b>	<b>13</b>
1.2.1. Предварительные процедуры, способствующие усилению агрессивности самцов мышей .....	14
1.2.2. Процедуры тестирования .....	16
1.2.3. Методические подробности .....	20
<b>1.3. Эмоциональные составляющие и психогенные факторы, влияющие на формирование альтернативных типов социального поведения .....</b>	<b>22</b>
<b>1.4. Особенности стандартизации экспериментов .....</b>	<b>23</b>
<b>1.5. Критерии правильности использования метода .....</b>	<b>25</b>
<b>1.6. Проблема контроля в модели сенсорного контакта .....</b>	<b>27</b>
<b>1.7. Группы сравнения .....</b>	<b>36</b>
<b>1.8. Методические возможности и перспективы применения модели сенсорного контакта в фундаментальных и медико-биологических исследованиях .....</b>	<b>38</b>
1.8.1. Методические возможности .....	38
1.8.2. Перспективы применения модели .....	39
<b>1.9. Заключение .....</b>	<b>44</b>
<b>Глава 2. МЕТОДЫ ИССЛЕДОВАНИЯ ПОВЕДЕНИЯ ЖИВОТНЫХ В ЭКСПЕРИМЕНТЕ .....</b>	<b>47</b>
<b>2.1. Агонистическое поведение .....</b>	<b>47</b>
2.1.1. Агрессивное поведение .....	48
2.1.2. Субмиссивное поведение .....	51

<b>2.2. Поведенческие тесты</b> .....	53
2.2.1. Тесты, используемые для изучения особенностей социального поведения .....	53
2.2.2. Тесты, используемые для изучения особенностей индивидуального поведения .....	74
2.2.3. Изучение некоторых форм пищевого поведения у животных .....	83
2.2.4. Изучение особенностей развития рефлекторных реакций .	89
<b>2.3. Комплексное исследование поведения</b> .....	95
<b>2.4. Общие правила выполнения эксперимента и процедур тестирования</b> .....	97
<b>2.5. Схемы экспериментов</b> .....	100
2.5.1. Исследование изменений в поведении и нейрофизиологических параметрах в зависимости от длительности опыта социальных взаимодействий .....	101
2.5.2. Исследование отставленного влияния повторного опыта агонистических взаимодействий .....	102
2.5.3. Исследование механизмов инверсии социального поведения .....	105
2.5.4. Фармакологические исследования эффектов психотропных препаратов .....	107
<b>2.6. Заключение</b> .....	112
<b>Глава 3. МЕТОДОЛОГИЧЕСКИЕ ПОДХОДЫ К ИССЛЕДОВАНИЮ МЕХАНИЗМОВ СОЦИАЛЬНОГО ПОВЕДЕНИЯ</b> .....	113
<b>3.1. Теоретический и экспериментальный подходы</b> .....	113
<b>3.2. Феноменологический и стратегический подходы</b> .....	114
<b>3.3. Традиционный и адекватный подходы</b> .....	117
<b>Глава 4. ПРОБЛЕМЫ ИНТЕРПРЕТАЦИИ ПОВЕДЕНЧЕСКИХ ДАННЫХ</b> .....	136
<b>4.1. Пример интерпретации № 1. Направленность исследования. Роль серотонина в механизмах развития депрессии</b> .....	137

4.2. <i>Пример интерпретации №2. Необходимость предпонимания. Тест «перегородка» и половая мотивация</i> .....	141
4.3. <i>Пример интерпретации № 3. Бесконечность интерпретации. Не верь глазам своим, или роль серотонина в регуляции агрессивного поведения</i> .....	144
4.4. <i>Пример интерпретации №4. Интерпретация зависит от интерпретирующего. Кто умнее и тревожнее?</i> .....	149
4.5. <i>Пример интерпретации № 5. Интерпретация зависит от интерпретируемого. Факт один, мотивации у всех разные</i> ..	151
4.6. <i>Пример интерпретации № 6. Интерпретация зависит от контекста ситуации. Раздвигаем кадр</i> .....	153
Постскрипtum. Не все так просто .....	155
<b>ЗАКЛЮЧЕНИЕ</b> .....	157
<b>БИБЛИОГРАФИЧЕСКИЙ СПИСОК</b> .....	159

Научное издание

Кудрявцева Наталия Николаевна

**ПРАКТИКА ИССЛЕДОВАНИЯ  
АГОНИСТИЧЕСКОГО ПОВЕДЕНИЯ**

**Методы, методология, интерпретации**

Редактор *Т.А. Никитина*

Художник *Ю.В. Антипова*

Корректор *О.Ю. Якушева*

Оператор электронной верстки *Ю.В. Антипова*

Сдано в набор 02.07.12. Подписано в печать 26.11.12. Бумага ВХИ.

Формат 70 × 90 1/16. Офсетная печать. Гарнитура Таймс.

Усл. печ. л. 12,42. Уч-изд. л. 11. Тираж 300 экз. Заказ №12-131

ООО «Наука-Центр». 6300090. Новосибирск, ул. Акад. М.А. Лаврентьева, 6

ISBN 978-5-9554-0026-6



9 785955 400266