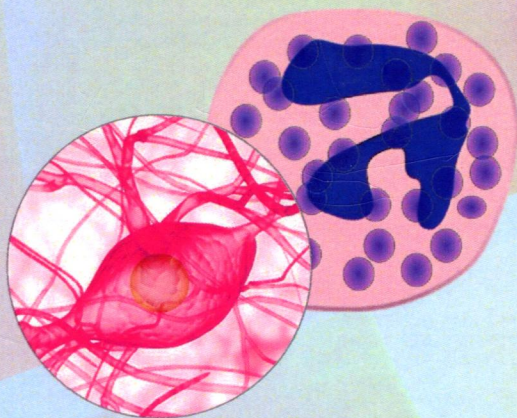


Е. В. Давыдова, Д. Ш. Альтман, А. В. Зурочка

**ИММУННЫЕ МЕХАНИЗМЫ  
ПАТОГЕНЕЗА РАННИХ ФОРМ  
ХРОНИЧЕСКОЙ ИШЕМИИ МОЗГА**



Российская академия наук  
Уральское отделение

**Е. В. Давыдова,  
Д. Ш. Альтман,  
А. В. Зурочка**

**ИММУННЫЕ МЕХАНИЗМЫ  
ПАТОГЕНЕЗА РАННИХ ФОРМ  
ХРОНИЧЕСКОЙ ИШЕМИИ МОЗГА**

*Монография*

Екатеринбург  
2019

УДК 616.831-005.4-036.12-097

ББК 56.127.703

Д13

*Рецензенты:*

академик РАН, доктор медицинских наук, профессор

Арег А. Тотолян;

член-корреспондент РАН, доктор медицинских наук, профессор

А. С. Симбирцев

*Ответственный редактор:*

доктор медицинских наук, профессор А. В. Зурочка

Давыдова, Е. В.

**Д13** Иммунные механизмы патогенеза ранних форм хронической ишемии мозга : монография / Е.В. Давыдова, Д.Ш. Альтман, А.В. Зурочка. — Екатеринбург : УрО РАН, 2019. — 208 с.

ISBN 978-5-7691-2522-5

В монографии представлены данные о механизмах прогрессирования ранних форм хронической ишемии мозга, рассмотренные с позиций нейроиммунного взаимодействия, имеющего ключевое значение в дизрегуляции системной и церебральной гемодинамики. Иммунные механизмы прогрессирования ранних форм хронической ишемии мозга изучены на клинической модели ветеранов современных войн, перенесших тяжелый психоэмоциональный стресс, который относится к потенциально модифицируемым факторам риска и разрешающим факторам клинической манифестации данной сосудистой патологии. В работе изложен детальный и углубленный анализ изменений иммунного статуса и факторов его регуляции. Помещены данные о новых дифференциально-диагностических подходах и направлениях превентивной терапии.

Издание предназначено для широкого круга врачей и научных работников, занимающихся проблемами патогенеза, диагностики и лечения ранних форм цереброваскулярной патологии, стрессиндуцированной патологии.

© УрО РАН, 2019

© Давыдова Е. В., Альтман Д. Ш.,  
Зурочка А. В., 2019

ISBN 978-5-7691-2522-5

# СОДЕРЖАНИЕ

Предисловие .....	5
<b>Глава 1. Нейробиология военного стресса</b>	
1.1. Психосоматические аспекты военного стресса, сопряженность психоэмоциональных и иммунных процессов.....	7
1.2. Данные психометрических исследований ветеранов Афганистана с ранними формами хронической ишемии мозга .....	25
<b>Глава 2. Ранние формы хронической ишемии мозга</b>	
2.1. Терминология, эпидемиология, факторы риска и клинические проявления ранних форм хронической ишемии мозга .....	35
2.2. Характеристика параметров церебральной гемодинамики у ветеранов Афганистана с начальными проявлениями недостаточности кровоснабжения мозга и дисциркуляторной энцефалопатией 1-й стадии .....	50
2.3. Характеристика функционального состояния головного мозга ветеранов с ранними формами хронической ишемии мозга .....	59
2.4. Данные морфометрического анализа микроциркуляторного русла конъюнктивы ветеранов с ранними формами хронической ишемии мозга .....	63
<b>Глава 3. Современные представления о патогенезе ранних форм хронической ишемии мозга</b>	
3.1. Сопряженность иммунных процессов и факторов, повреждающих сосудистый эндотелий, при прогрессировании хронической ишемии мозга .....	69

3.2. Нейроспецифические антигены — маркеры повреждения тканей головного мозга .....	96
3.3. Иммунобиохимические маркеры проницаемости гематоэнцефалического барьера и аутосенсibilизации при ранних формах хронической ишемии мозга у ветеранов Афганистана .....	101
3.4. Уровень стрессовых гормонов и патогенез изменений иммунного статуса у ветеранов с ранними формами хронической ишемии мозга.....	109
<b>Глава 4. Вопросы фармакологической коррекции астенических расстройств при начальных проявлениях недостаточности кровоснабжения мозга .....</b>	<b>135</b>
<b>Глава 5. Интегративные механизмы прогрессирования ранних форм хронической ишемии мозга.....</b>	<b>165</b>
<b>Заключение .....</b>	<b>181</b>
<b>Сведения об авторах .....</b>	<b>183</b>
<b>Список сокращений и условных обозначений.....</b>	<b>184</b>
<b>Список литературы .....</b>	<b>186</b>