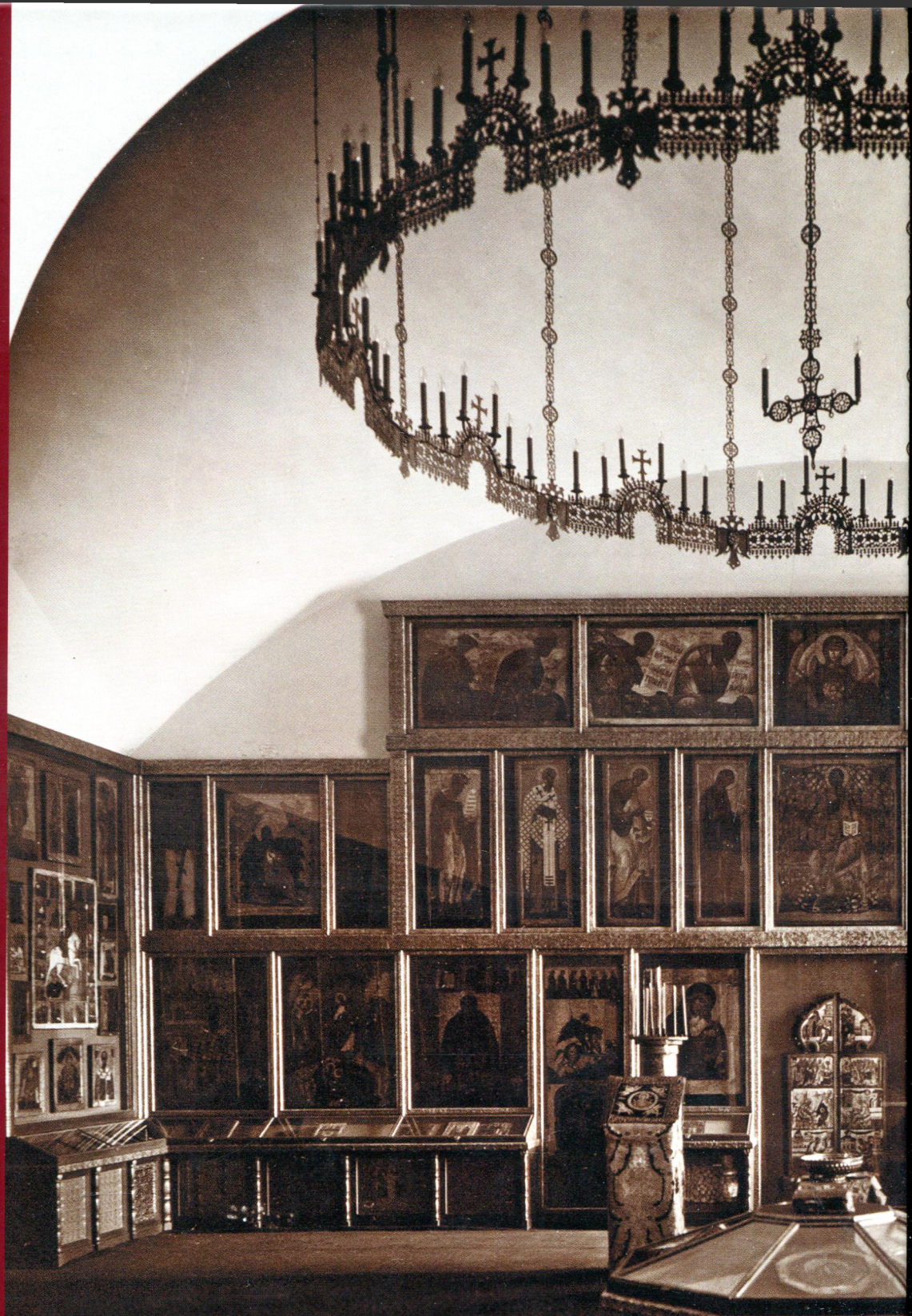


Н. В. Пивоварова



ПАМЯТНИКИ ЦЕРКОВНОЙ СТАРИНЫ В ПЕТЕРБУРГЕ—ПЕТРОГРАДЕ—ЛЕНИНГРАДЕ

Из истории формирования музейных коллекций: 1850—1930-е годы

Н. В. Пивоварова

**ПАМЯТНИКИ
ЦЕРКОВНОЙ СТАРИНЫ
В ПЕТЕРБУРГЕ—ПЕТРОГРАДЕ—ЛЕНИНГРАДЕ**

Из истории формирования музейных коллекций:
1850—1930-е годы

**Москва
2014**

УДК 7.074:247(420.23-25)"18/19"
ББК 85.101(2-2Санкт-Петербург)
ПЗ2



Издание осуществлено при финансовой поддержке РГНФ,
проект № 14-04-16059

Н. В. Пивоварова

ПЗ2 Памятники церковной старины в Петербурге—Петрограде—Ленинграде.
Из истории формирования музейных коллекций: 1850—1930-е годы. — М.:
БуксМАрт, 2014. — 432 с., ил.

ISBN 978-5-906190-17-8

Монография петербургского историка и искусствоведа, ведущего научного сотрудника Государственного Русского музея Н. В. Пивоваровой посвящена истории формирования коллекций памятников церковного искусства в Петербурге с середины XIX по 30-е гг. XX в. В основу книги положены документальные материалы, хранящиеся в крупнейших архивохранилищах Петербурга и Москвы. В издание включены очерки о Музее древнерусского искусства Императорской Академии художеств, собраниях графа С. Г. Строганова, графов Мусиных-Пушкиных, В. А. Прохорова, Н. П. Лихачева; рассматриваются история формирования и судьба церковно-археологических музеев на территории Александро-Невской лавры, музеев Общества поощрения художеств, училища барона А. Л. Штиглица, Общества любителей древней письменности и др.; большое внимание уделено истории организации Отделения христианских древностей Русского музея императора Александра III — крупнейшего петербургского собрания памятников церковного искусства.

Издание будет полезным для специалистов в области петербурговедения, историков церкви и всех, интересующихся историей коллекционирования.

УДК 7.074:247(420.23-25)"18/19"
ББК 85.101(2-2Санкт-Петербург)

Н. В. Пивоварова

**ПАМЯТНИКИ ЦЕРКОВНОЙ СТАРИНЫ
В ПЕТЕРБУРГЕ—ПЕТРОГРАДЕ—ЛЕНИНГРАДЕ**

ИЗ ИСТОРИИ ФОРМИРОВАНИЯ МУЗЕЙНЫХ КОЛЛЕКЦИЙ:

1850—1930-е годы

Редактор *Н. П. Зимарина*
Корректор *А. А. Герасимова*

Подписано в печать 19.12.2014
Формат 60 × 90¹/₈. Печать офсетная. Усл. п. л. 50.
Тираж 1000 экз. Заказ 5456/14

Отпечатано в соответствии с предоставленными материалами
в ООО «ИПК Парето-Принт», 170546, Тверская область,
Промышленная зона Боровлево-1, комплекс №3А, www.pareto-print.ru

ООО «БуксМАрт»
117452 Москва, Черноморский бульвар, д. 17, к. 1, оф. 111
тел. +7(495) 310-54-77

e-mail: booksmart@rambler.ru
www.booksmart-moscow.ru

ISBN 978-5-906190-17-8

© Н. В. Пивоварова, 2014
© БуксМАрт, 2014

СОДЕРЖАНИЕ

Предисловие	5
Введение	7

Раздел I. Петербургские коллекции церковных древностей:

середина XIX — начало XX века	13
Музей христианских древностей Императорской Академии художеств	13
Коллекция икон графа С. Г. Строганова	51
Собрания древностей графов Мусиных-Пушкиных	63
Памятники церковного искусства в Фонтанном доме графов Шереметевых	71
Императорские собрания церковных древностей	81
Собрание древностей Царскосельского арсенала	81
Собрание икон императора Александра III	88
Собрание В. А. Прохорова	95
Коллекция икон Н. П. Лихачева	103
Собрания церковно-археологических музеев	115
Собрание Музея Санкт-Петербургской Духовной академии	115
Собрание Древлехранилища Александро-Невской лавры	127
Собрания художественно-промышленных музеев	137
Памятники церковной старины в музее Общества поощрения художеств	137
Памятники церковной старины в музее Центрального Училища технического рисования барона А. Л. Штиглица	146
Музеи научных учреждений и обществ	153
Музей Санкт-Петербургского археологического института	153
Музей Общества любителей древней письменности	158

Раздел II. Создание Русского музея императора Александра III

и поступления памятников христианского искусства: 1897—1917 годы	169
Первое десятилетие: 1898—1908 годы	169
П. И. Нерадовский и собирание памятников церковной старины в 1910-е годы ..	181
Из истории создания Древлехранилища памятников иконописи и церковной старины	205

Раздел III. Отделение древнерусского искусства	
Государственного Русского музея: 1917—1930-е годы	213
От Отделения христианских древностей к Отделению древнерусского искусства: 1917 — начало 1920-х годов	213
Деятельность комиссии Помгола и поступление памятников церковной старины в Русский музей: 1920-е — начало 1930-х годов	223
Церковное отделение Государственного Музейного фонда и формирование коллекции древнерусского искусства Русского музея: 1920-е годы	229
Церковные собрания дворцов-музеев в 1920-е годы: источники формирования и судьба	239
Дворец графа А. А. Бобринского: судьба дома и коллекций	239
Дворец графа С. Д. Шереметева	244
Перераспределение музейного имущества: 1930-е годы.	
Зарубежная выставка 1929—1932 годов в истории формирования собрания Отдела древнерусского искусства	247
Приложения	256
Список сокращений	349
Именной указатель	351