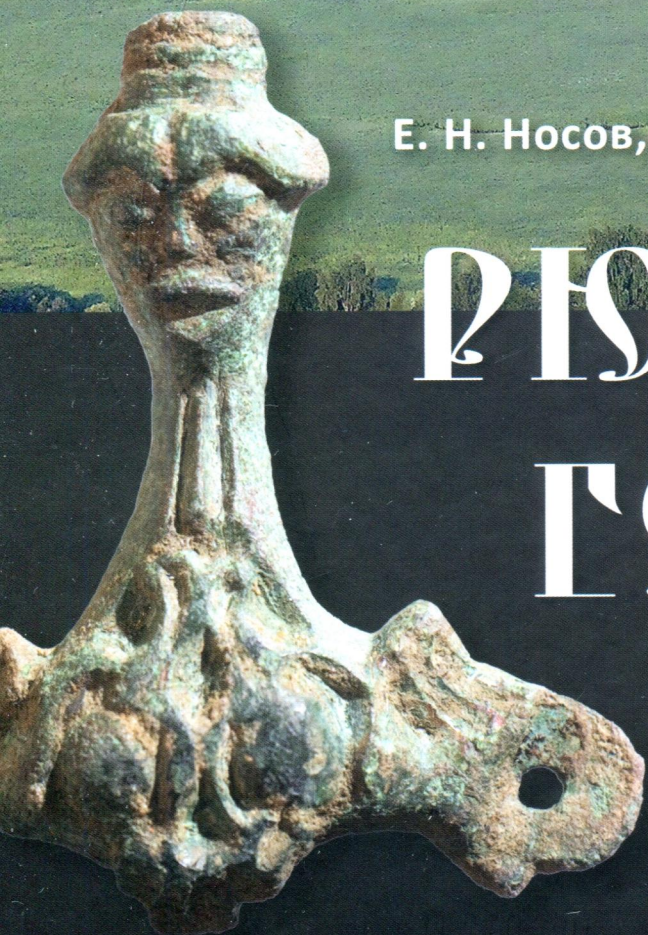


Е. Н. Носов, А. В. Плохов, Н. В. Хвощинская

РЮРИКОВО ГОРОДИЩЕ

НОВЫЕ ЭТАПЫ
ИССЛЕДОВАНИЙ



РОССИЙСКАЯ АКАДЕМИЯ НАУК
Институт истории материальной культуры

ТРУДЫ. ТОМ XLIX

Е. Н. Носов, А. В. Плохов, Н. В. Хвощинская

РЮРИКОВО ГОРОДИЩЕ
Новые этапы исследований



Санкт-Петербург
2017

УДК 902
ББК 63.4(2)
Н84

Рецензенты:

доктор исторических наук, профессор *Е. А. Рыбина*;
кандидат исторических наук, доцент *В. Н. Седых*

*Утверждено к печати Ученым советом
Института истории материальной культуры Российской академии наук*

Ответственный редактор академик Н. А. Макаров

Носов, Е. Н.

Н84 Рюриково городище. Новые этапы исследований / Е. Н. Носов, А. В. Плохов, Н. В. Хвощинская. – СПб. : ДМИТРИЙ БУЛАНИН, 2017. – 288 с. [текст, ил.], 32 с. [вкл.]. – (Труды ИИМК РАН ; т. XLIX).

ISBN 978-5-86007-846-8

В предлагаемой монографии впервые в полном виде публикуются материалы исследований в центральной части городищенского холма в 2005–2010 гг., материалы раскопа на месте установки «Княжего камня» в 2011–2012 гг., работ 1993–1996 гг. вдоль берегов Сиверсова канала. В отдельных разделах рассматривается история изучения Рюрикова городища, «большие» городищенские постройки и их место в домостроительстве Древней Руси и, наконец, с учетом новых данных проанализирована роль княжеской резиденции в становлении Новгорода. Одно из приложений к книге содержит конкретные описания ряда находок из раскопов рассматриваемых лет, в другом даны результаты изучения костей животных и птиц из разных хронологических слоев поселения. Книга является существенным дополнением ко всем ранее опубликованным материалам, связанным с исследованиями Городища.

Издание рассчитано на археологов и историков.

УДК 902
ББК 63.4(2)



*Исследование выполнено при финансовой поддержке
Российского гуманитарного научного фонда,
проект № 14-01-00108а и гранта Президиума РАН
по программе фундаментальных исследований
«Историческая память и российская идентичность»,
проект «Элитарная культура Северной Руси IX–X вв.:
столкновение традиций на пути единства»*

*Издание осуществлено при финансовой поддержке
Российского фонда фундаментальных исследований
по проекту № 17-01-16057, не подлежит продаже*

На лицевой стороне обложки использована фотография А. А. Кочевника

Все права защищены. Никакая часть книги не может быть воспроизведена в какой бы то ни было форме и какими бы то ни было средствами, включая фотокопирование, размещение в Интернете и запись на магнитный носитель, без письменного разрешения владельца. Цитирование без ссылки на источник запрещено. Нарушение прав будет преследоваться в судебном порядке согласно законодательству РФ.

ISBN 978-5-86007-846-8

© Носов Е. Н., введение, главы 1, 3, 2017
© Плохов А. В., глава 5, 2017
© Хвощинская Н. В., главы 2–4, 2017
© ООО «ДМИТРИЙ БУЛАНИН», 2017

ОГЛАВЛЕНИЕ

ВВЕДЕНИЕ

К истории изучения Рюрикова городища (Носов Е. Н.)	4
---	---

ГЛАВА 1

Рюриково городище – резиденция новгородских князей и его роль в становлении Новгорода

(Носов Е. Н.)	18
Славянское расселение в Приильменье и в Поволховье	18
Балтийско-Волжский путь и древняя Ладога	20
Рюриково городище – первый Новгород русских летописей	23
От Городища к Новгороду или все же от Новгорода к Городищу? (к истории названия центра Северной Руси)	28

ГЛАВА 2

Исследование центральной части городищенского холма в 2005–2010 гг. (Хвощинская Н. В.) 34 |

Характеристика находок из темно-серого перемешанного культурного слоя	36
Углубленные в материк сооружения в раскопах 2005–2006 гг.	65
Древний ров	84

ГЛАВА 3

Постройки древнерусского времени (Носов Е. Н., Хвощинская Н. В.) 104 |

Общая характеристика	104
Северные постройки с углубленными подклетами в системе домостроительства Древней Руси	120

ГЛАВА 4

Раскоп на месте установки «Княжего камня» (2011–2012 гг.) (Хвощинская Н. В.) 125 |

Находки из темно-серого культурного слоя	126
Углубленные в материк сооружения	146

ГЛАВА 5

Исследования в южной части Рюрикова городища в 1993–1996 гг. (Плохов А. В.) 164 |

Раскопки на южном берегу Сиверсова канала	165
Раскоп I	165
Раскоп II	177
Раскоп III	210
Раскопки на северном берегу Сиверсова канала	213
Раскоп I	213
Раскоп II	221

ЗАКЛЮЧЕНИЕ	241
-------------------------	-----

ПРИЛОЖЕНИЕ 1

Комментарии к некоторым редким находкам из раскопок последних лет (Дорофеева Т. С.)	244
--	-----

ПРИЛОЖЕНИЕ 2

Фауна Рюрикова городища (по результатам раскопок 2000–2011 гг.) (Саблин М. В.)	258
---	-----

СПИСОК ЛИТЕРАТУРЫ	267
--------------------------------	-----

СПИСОК СОКРАЩЕНИЙ	287
--------------------------------	-----