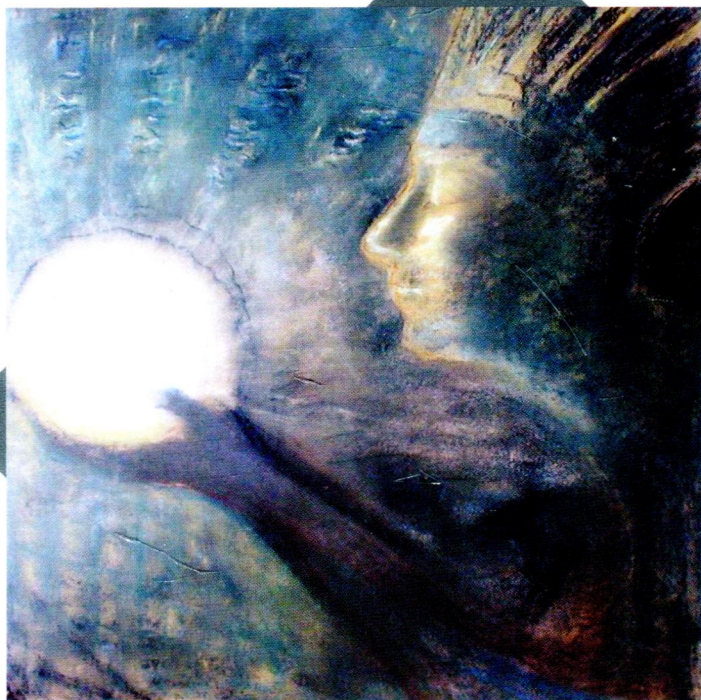

И. В. Шапошникова

**МОДУСЫ ИДЕНТИФИКАЦИИ
РУССКОЙ ЯЗЫКОВОЙ ЛИЧНОСТИ
В ЭПОХУ ПЕРЕМЕН**



STUDIA PHILOLOGICA

И. В. Шапошникова

МОДУСЫ ИДЕНТИФИКАЦИИ
РУССКОЙ ЯЗЫКОВОЙ ЛИЧНОСТИ
В ЭПОХУ ПЕРЕМЕН



Издательский Дом ЯСК
Москва
2020

УДК 81-13 81'23
ББК 81.0+81в+81.2Рос+70/79
Ш 24



Издание осуществлено при финансовой поддержке
Российского фонда фундаментальных исследований
проект № 19-112-00122, не подлежит продаже

Рецензенты:

докт. филол. наук, профессор *Н. В. Уфимцева*,
докт. филол. наук, профессор *И. А. Бубнова*,
докт. филол. наук *М. К. Тимофеева*

Шапошникова И. В.

Ш 24 Модусы идентификации русской языковой личности в эпоху перемен. — М.: Издательский Дом ЯСК, 2020. — 336 с. — (Studia philologica.)

ISBN 978-5-907117-80-8

В книге исследуются на примере системы образования вопросы гуманитарного кризиса в России постсоветского периода. Анализ проводится с помощью психолингвистических экспериментальных методик на новейших материалах, собранных в последние десятилетия коллективом ученых из ИЯз РАН и ИФЛ СО РАН в сотрудничестве с ведущими вузами регионов России. Показываются приемы выявления динамики смысловых акцентуаций (психоглосс) в содержании процессов идентификации русской языковой личности по данным ассоциативно-вербальной сети. Автор ставит вопрос о стратегических просчетах реформы образования, связанных с непреодоленными последствиями ее разрушительной части, в особенности созданными условиями для размывания социокультурной (цивилизационной), гражданской и профессиональной идентичностей. Предлагаются к осмыслению возможности выхода из сложившейся ситуации. Рассматриваются дискуссионные вопросы, связанные с общей приложимостью психолингвистических методов к системному анализу сложных социальных процессов, потенциалом практикующихся в отечественной и зарубежной лингвистике междисциплинарных подходов к исследованию процессов порождения субъективности, а также теоретической разработкой моделей описания языка.

Книга адресована специалистам гуманитарного профиля и широкой аудитории читателей, которых интересуют затронутые в ней научные, научно-методические и общественно значимые проблемы.

УДК 81-13 81'23

ББК 81.0+81в+81.2Рос+70/79

*В оформлении переплета использована
картина М. К. Чюрлёниса «Дружба»*

ISBN 978-5-907117-80-8



9 785907 117808 >

© Шапошникова И. В., 2020

© Издательский Дом ЯСК, 2020

ОГЛАВЛЕНИЕ

Введение	9
Глава I. О методе	16
Глава II. Государственность и цивилизационная идентичность	50
Глава III. Мотивационная база реформы образования и социокультурная идентификация	72
Глава IV. Интересы и ценности в гражданской идентификации последних десятилетий	91
Глава V. Противоречия профессиональной идентификации русской языковой личности	107
Глава VI. О языковой политике в научно-образовательной сфере	119
Глава VII. Человечеобразование как цель: профессиональная идентификация учителя и ученого	135
Глава VIII. О языке в эпоху перемен	147
Глава IX. Системный анализ в междисциплинарной лингвистике: к разработке модели описания языка в учебных целях	167
Заключение	202
Библиография	205
Список таблиц	219
Приложение.	
Психоглоссы, отражающие модусы идентификации русской языковой личности	220
Таблица 1. Сравнительный анализ АП «государство» в РАС, СИБАС и ЕВРАС	220

Т а б л и ц а 2. Сравнительный анализ АП «президент» в РАС, СИБАС и ЕВРАС.	235
Т а б л и ц а 3. Сравнительный анализ АП «правительство» в РАС, СИБАС и ЕВРАС.	248
Т а б л и ц а 4. Сравнительный анализ АП «чиновник(и)» в РАС, СИБАС и ЕВРАС.	258
Т а б л и ц а 5. Сравнительный анализ АП «народ» в САНРЯ, РАС, СИБАС и ЕВРАС	270
Т а б л и ц а 6. Сравнительный анализ АП «русский», «советский» и «российский» в САНРЯ, РАС, СИБАС и ЕВРАС.	285
Т а б л и ц а 7. Сравнительный анализ АП «гражданин» в РАС, СИБАС и ЕВРАС.	301
Т а б л и ц а 8. Сравнительный анализ АП «образование» в РАС, СИБАС и ЕВРАС.	314
Предметно-тематический указатель	326
Указатель имен	332