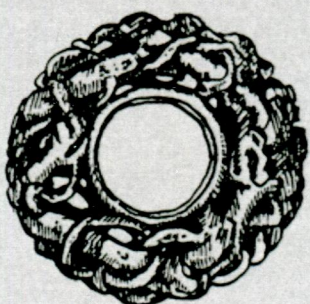
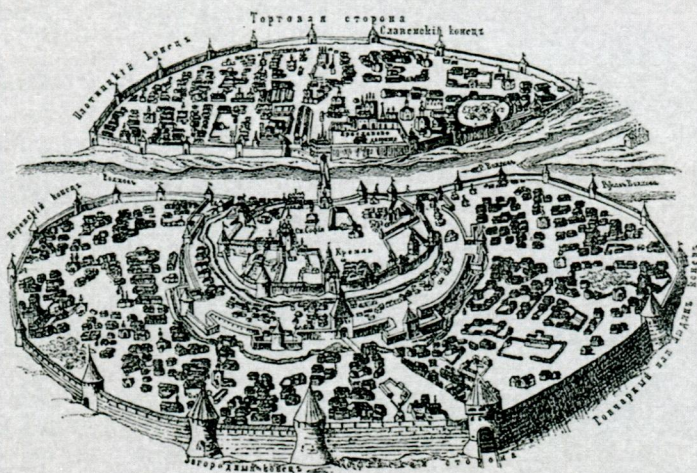


Г. Е. Дубровин

# ПЛОТНИЦКИЙ КОНЕЦ СРЕДНЕВЕКОВОГО НОВГОРОДА

ФЕДОРОВСКИЙ  
РАСКОП



ПР КЛОНЪ СТЕ ПД НАКО ПР КТЪ ДО ЗНЪ НСА  
 НА СОВЕННТЪ ИМНЪ БРЪНЕ  
 ПШ ЛЕШЕ ЛНЧЕМЪ И НТЪ ИМНЪ  
 НА БРЪ НАХ ОИИ ТЪ ИМНЪ НА ЖЕА  
 ЗЕХ О КН ОИИ СЕ СЕ ВДА И НД ВУ ПТО ЛО  
 ТО

ИНСТИТУТ АРХЕОЛОГИИ РОССИЙСКОЙ АКАДЕМИИ НАУК  
ЦЕНТР ПО ОРГАНИЗАЦИИ И ОБЕСПЕЧЕНИЮ АРХЕОЛОГИЧЕСКИХ ИССЛЕДОВАНИЙ  
НОВГОРОДСКОГО МУЗЕЯ-ЗАПОВЕДНИКА

*Г. Е. Дубровин*

ПЛОТНИЦКИЙ  
КОНЕЦ  
СРЕДНЕВЕКОВОГО  
НОВГОРОДА  
ФЕДОРОВСКИЙ  
РАСКОП



Нестор-История  
Санкт-Петербург  
2020

УДК 904  
ББК 63.4(2)  
Д 79



Издание осуществлено при финансовой поддержке Российского фонда фундаментальных исследований (РФФИ), проект № 19-19-00169. Не подлежит продаже

**Рецензенты:**

доктор исторических наук *Е. А. Рыбина* (МГУ);  
член-корреспондент РАН *Вл. В. Седов* (РАН)

**Ответственный редактор**

член-корреспондент РАН *П. Г. Гайдуков*

**Дубровин, Г.Е.**

Д79 Плотницкий конец средневекового Новгорода. Федоровский раскоп / отв. ред. П.Г. Гайдуков. — М.; СПб. : Нестор-История, 2020. — 608 с., ил.

ISBN 978-5-4469-1629-0

В монографии вводятся в научный оборот материалы Федоровского раскопа, одного из крупнейших раскопов Новгорода. На раскопе был исследован значительный участок территории древнего Плотницкого конца на южном берегу ныне засыпанного Федоровского ручья, исследованы остатки уличных настилов двух средневековых улиц — Славковой и Коржевой, а также застроенные комплексы 8 усадеб с более чем 160 сооружениями XI–XIV вв. Было обнаружено более 6600 индивидуальных находок, среди которых: берестяные грамоты XI–XIV вв., свинцовая азбука сер. XII в. деревянный цилиндр XI в. с надписью, каменная литейная форма XIII в. с изображением воина и именем мастера-литейщика, комплекс находок византийского происхождения XI–XII вв. Материалы раскопа дали важную информацию, которая позволяет подойти к рассмотрению некоторых проблем истории средневекового Новгорода, в частности, к вопросу о времени формирования Плотницкого конца, динамике его развития, границах и социальном составе населения.

УДК 904  
ББК 63.4(2)

ISBN 978-5-4469-1629-0



9 785446 916290

© Дубровин Г.Е. и коллектив авторов, 2020  
© Издательство «Нестор-История», 2020

# Содержание

Введение	5
1. Район Славковой и Коржевой улиц по данным письменных источников (Г. Е. Дубровин)	11
2. Археологические исследования на Федоровском раскопе	
2.1. Хронология и ярусология (Г. Е. Дубровин, О. А. Тарабардина, П. И. Тихонов)	27
Таблицы 2.1-1–2.1-3. Датирующие находки	29
Таблицы 2.1-4–2.1-6. Датировка ярусов	37
Таблица 2.1-7. Синхронизация ярусов	41
Таблица 2.1-8. Горизонты	42
Приложение 2.1-1. Корректировка и синхронизация полевых ярусов Федоровского раскопа (Г. Е. Дубровин, О. А. Тарабардина, П. И. Тихонов)	43
Приложение 2.1-2. Дендрохронология Федоровского раскопа (О. А. Тарабардина)	46
Приложение 2.1-3. Переводные таблицы «пласт — ярус» (Г. Е. Дубровин)	54
2.2. Усадьбы и улицы Федоровского раскопа (Г. Е. Дубровин, О. А. Тарабардина, П. И. Тихонов)	
2.2.1. Усадьба А	87
2.2.2. Усадьба Б	92
2.2.3. Усадьба В	98
2.2.4. Усадьба Г	100
2.2.5. Усадьба Д и Коржева улица	103
2.2.6. Усадьба Е	109
2.2.7. Усадьба Ж и Славкова улица	118
2.2.8. Заключение. Южный берег Федоровского ручья в XI–XIV вв.	127
Выводы	134
Приложение 2.2-1. Находки из сооружений (Г. Е. Дубровин)	219
Приложение 2.2-2. Каталог построек Федоровского раскопа (Н. Н. Фараджева, С. А. Шаповалова)	251
2.3. Находки Федоровского раскопа	286
2.3.1. Палеографический и эпиграфический материал; письменные принадлежности (Г. Е. Дубровин)	286
2.3.2. Сфрагистические и нумизматические материалы (Г. Е. Дубровин, А. Е. Мусин)	295
2.3.3. Музыкальные инструменты (Г. Е. Дубровин)	299
2.3.4. Игрушки (Г. Е. Дубровин)	305
2.3.5. Находки, связанные с водным транспортом (Г. Е. Дубровин)	313
2.3.6. Находки, связанные с сухопутным транспортом (Г. Е. Дубровин)	321
2.3.7. Находки, связанные с рыболовным промыслом (Г. Е. Дубровин)	330
2.3.8. Предметы вооружения, снаряжения всадника и коня (А. Р. Артемьев)	334
Приложение 2.3.8-1. Скребницы и железные шипы (Г. Е. Дубровин)	343
2.3.9. Изделия из железа (Г. Е. Дубровин)	345
2.3.10. Изделия из цветных металлов (Г. Е. Дубровин, А. Е. Мусин)	366
2.3.11. Изделия из камня (Г. Е. Дубровин, А. Е. Мусин)	396

---

2.3.12. Изделия из кости и косторезное производство (Г. Е. Дубровин) . . . . .	408
2.3.13. Изделия из дерева и бересты (Г. Е. Дубровин, Л. Н. Соловьева) . . . . .	421
2.3.14. Изделия из стекла (С. В. Тронин) . . . . .	449
2.3.15. Изделия из кожи и кожевенное производство (Д. И. Соловьев) . . . . .	481
2.3.16. Изделия из янтаря и янтарное производство (Р. Г. Шаповалов) . . . . .	502
2.3.17. Изделия из глины (В. Ю. Коваль, О. И. Хижняков, Г. Е. Дубровин) . . . . .	516
2.3.18. Прочие категории находок (Г. Е. Дубровин) . . . . .	534
2.3.19. Массовые находки (Г. Е. Дубровин) . . . . .	536
2.4. Дополнительные материалы . . . . .	584
Список иллюстраций . . . . .	590
Список литературы . . . . .	598
Список сокращений . . . . .	608
Фототаблицы . . . . .	609