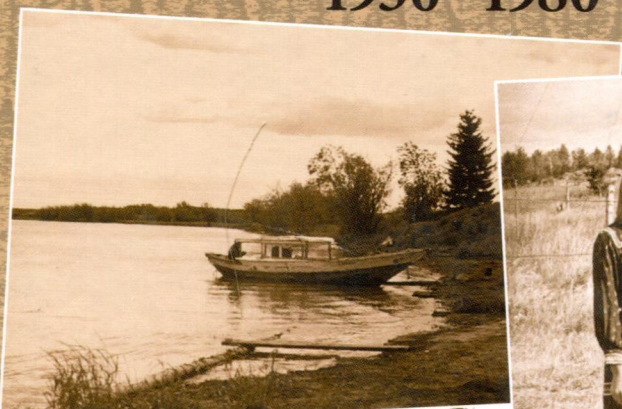


З. П. Соколова

ЭТНОГРАФ В ПОЛЕ

Западная Сибирь
1950 – 1980-е годы



З. П. Соколова

ЭТНОГРАФ В ПОЛЕ

Западная Сибирь
1950 – 1980-е годы

*Полевые материалы,
научные отчеты
и докладные записки*

МОСКВА НАУКА 2016

УДК 39
ББК 63.5
С59



Книга подготовлена в рамках Программ фундаментальных исследований Президиума РАН «Историко-культурное наследие и духовные ценности России» и «Традиции и инновации истории и культуры», Программы Отделения историко-филологических наук РАН «Историческое наследие Евразии и его современные смыслы»



*Издание осуществлено при финансовой поддержке
Российского гуманитарного научного фонда (РНФ)
проект № 16-01-16075*

Рецензенты:

кандидат исторических наук *Е.А. Пивнева*

кандидат исторических наук *Е.П. Батьянова*

ISBN 978-5-02-0392403

© Институт этнологии и антропологии РАН, 2016

© Соколова З.П., 2016

© Сафонова О.С., карты, 2016

© Орлова Е.В., карты, рисунки, 2016

© ФГУП Издательство «Наука»,

редакционно-издательское оформление, 2016

СОДЕРЖАНИЕ

| | |
|---|-----------|
| АВТОРСКОЕ ВВЕДЕНИЕ | 16 |
| ДОРОГАМИ УЧИТЕЛЕЙ | |
| Западносибирская экспедиция Ханты-Мансийского краеведческого музея: Ханты-Мансийский национальный округ | |
| 1956 год: реки Казым, Нижняя Обь. Ханты | |
| Полевые исследования аспирантки ИЭ АН СССР З.П. Соколовой в составе Ханты-Мансийского отряда Западносибирской экспедиции Ханты-Мансийского краеведческого музея: полевые записи и дневник | 31 |
| Северная экспедиция ИЭ АН СССР: Ханты-Мансийский национальный округ | |
| 1957 год: река Вах. Ханты | |
| Полевые исследования мл. науч. сотр. ИЭ АН СССР З.П. Соколовой, руководителя Обского отряда Северной экспедиции ИЭ АН СССР: полевые записи и дневник | 63 |
| Северная экспедиция ИЭ АН СССР: Ханты-Мансийский национальный округ | |
| 1957 год: река Вах. Ханты | |
| Докладная записка «О положении хантов Ларьякского района Ханты-Мансийского национального округа Тюменской области» | 181 |
| Северная экспедиция ИЭ АН СССР: Томская область | |
| 1958 год: реки Средняя Обь, Кеть. Ханты, селькупы, эвенки | |
| Полевые исследования мл. науч. сотр. ИЭ АН СССР З.П. Соколовой, руководителя Томского отряда Северной экспедиции ИЭ АН СССР: полевые записи и дневник | 192 |
| Северная экспедиция ИЭ АН СССР: Томская область | |
| 1958 год: реки Средняя Обь, Кеть. Ханты, селькупы, эвенки | |
| Докладная записка «Об этническом составе коренного населения Томской области» | 229 |
| Северная экспедиция ИЭ АН СССР: Ямало-Ненецкий национальный округ | |
| 1962 год: река Сыня. Ханты | |
| Полевые исследования мл. науч. сотр. ИЭ АН СССР, к.и.н. З.П. Соколовой в составе Обской группы Ямальского отряда Северной экспедиции ИЭ АН СССР: полевые записи и дневник | 249 |
| Северная экспедиция ИЭ АН СССР: Ямало-Ненецкий национальный округ | |
| 1962 год: реки Куноват, Нижняя Обь. Ханты | |
| Полевые исследования мл. науч. сотр. ИЭ АН СССР, к.и.н. З.П. Соколовой в составе Обской группы Ямальского отряда Северной экспедиции ИЭ АН СССР: полевые записи и дневник | 298 |

| | |
|--|-----|
| Северная экспедиция ИЭ АН СССР: Ямало-Ненецкий национальный округ | |
| 1962 год: реки Сыня и Куноват. Ханты | |
| Докладная записка мл. науч. сотр. ИЭ АН СССР, к.и.н. З.П. Соколовой «О современном положении хантов Шурышкарского района Ямало-Ненецкого национального округа Тюменской области» | 326 |
| Северная экспедиция ИЭ АН СССР: Ханты-Мансийский национальный округ | |
| 1963 год: река Согомка. Ханты | |
| Полевые исследования мл. науч. сотр., к.и.н. З.П. Соколовой в составе Обско-Тазовской группы Северной экспедиции ИЭ АН СССР: полевые записи и дневник | 355 |
| Северная экспедиция ИЭ АН СССР: Ямало-Ненецкий национальный округ | |
| 1963 год: река Сыня. Ханты | |
| Полевые исследования мл. науч. сотр. ИЭ АН СССР, к.и.н. З.П. Соколовой в составе Обско-Тазовской группы Северной экспедиции ИЭ АН СССР: полевые записи и дневник | 375 |
| Северная экспедиция ИЭ АН СССР: Ханты-Мансийский и Ямало-Ненецкий национальные округа | |
| 1963 год: реки Согомка и Сыня. Ханты | |
| Докладная записка мл. науч. сотр. ИЭ АН СССР, к.и.н. З.П. Соколовой по материалам поездки в Ханты-Мансийский и Ямало-Ненецкий национальные округа Тюменской области | 387 |
| ПОЛЕ, МУЗЕИ, АРХИВЫ, КАБИНЕТ | |
| Северная экспедиция ИЭ АН СССР: Ханты-Мансийский национальный округ | |
| 1965 год: река Согомка. Ханты | |
| Полевые исследования мл. науч. сотр., к.и.н. З.П. Соколовой, руководителя Обского отряда Северной экспедиции ИЭ АН СССР: полевые записи и дневник | 393 |
| Северная экспедиция ИЭ АН СССР: Ханты-Мансийский национальный округ | |
| 1965 год: река Согомка. Ханты | |
| Полевые исследования мл. науч. сотр., к.и.н. З.П. Соколовой, руководителя Обского отряда Северной экспедиции ИЭ АН СССР: отчет о раскопках и разведке | 398 |
| Северная экспедиция ИЭ АН СССР: Ханты-Мансийский национальный округ | |
| 1965 год: река Нижняя Обь. Ханты, манси | |
| Полевые исследования мл. науч. сотр. ИЭ АН СССР, к.и.н. З.П. Соколовой, руководителя Ханты-Мансийского отряда Северной экспедиции ИЭ АН СССР: полевые записи и дневник | 402 |
| Северная экспедиция ИЭ АН СССР: Ханты-Мансийский национальный округ | |
| 1965 год: река Большой Юган. Ханты | |
| Полевые исследования мл. науч. сотр. ИЭ АН СССР к.и.н. З.П. Соколовой, руководителя Ханты-Мансийского отряда Северной экспедиции ИЭ АН СССР: полевые записи и дневник | 414 |

| | |
|---|-----|
| Северная экспедиция ИЭ АН СССР: Ханты-Мансийский национальный округ 1965 год: реки Согомка, Нижняя Обь и Большой Юган. Ханты | |
| Отчет об экспедиционной работе мл. научного сотрудника сектора по изучению социалистического строительства у малых народов Севера З.П. Соколовой летом 1965 г. в Ханты-Мансийском национальном округе Тюменской области | 434 |
| Северная экспедиция ИЭ АН СССР: Ханты-Мансийский национальный округ 1966 год: реки Северная Сосьва, Ляпин. Манси | |
| Полевые исследования мл. науч. сотр. к.и.н. ИЭ АН СССР З.П. Соколовой, руководителя Обского отряда Северной экспедиции ИЭ АН СССР: полевые записи и дневник | 441 |
| Северная экспедиция ИЭ АН СССР: Ханты-Мансийский национальный округ 1966 год: реки Северная Сосьва, Ляпин. Манси | |
| Докладная записка «Современное развитие хозяйства, культуры и быта коренного населения Ханты-Мансийского национального округа Тюменской области» | 525 |
| Северная экспедиция ИЭ АН СССР: Ханты-Мансийский национальный округ 1966 год: реки Северная Сосьва, Ляпин. Манси | |
| Письма Петра Ефимовича Шешкина (1930–1981). 1967–1974 годы | 531 |
| Северная экспедиция ИЭ АН СССР: Ханты-Мансийский национальный округ 1969 год: реки Казым, Нижняя Обь. Ханты | |
| Полевые исследования мл. науч. сотр. ИЭ АН СССР, к.и.н. З.П. Соколовой в составе Обского отряда Северной экспедиции ИЭ АН СССР: полевые записи и дневник | 541 |
| ПУТЬ К МОНОГРАФИИ | |
| Северная экспедиция ИЭ АН СССР: Ямало-Ненецкий национальный округ 1971 год: река Сыня. Ханты | |
| Полевые исследования ст. науч. сотр. ИЭ АН СССР, к.и.н. З.П. Соколовой в составе Обского отряда Северной экспедиции ИЭ АН СССР: полевые записи и дневник | 599 |
| Северная экспедиция ИЭ АН СССР: Ямало-Ненецкий национальный округ 1971 год: река Сыня. Ханты | |
| Научный отчет руководителя Обского отряда Северной экспедиции ст. науч. сотр., к.и.н. З.П. Соколовой о работе, проведенной летом 1971 г. в Шурышкарском районе Ямало-Ненецкого национального округа Тюменской области ... | 635 |
| Северная экспедиция ИЭ АН СССР: Ямало-Ненецкий национальный округ 1971 год: река Сыня. Ханты | |
| Докладная записка ст. научного сотрудника сектора по изучению социалистического строительства у малых народов Севера Института этнографии АН СССР З.П. Соколовой о поездке к хантам Шурышкарского района Ямало-Ненецкого национального округа Тюменской области летом 1971 года | 660 |
| Северная экспедиция ИЭ АН СССР: Ямало-Ненецкий национальный округ 1972 год: река Сыня. Ханты | |
| Полевые исследования руководителя Обской группы Северной экспедиции ИЭ АН СССР ст. науч. сотр. ИЭ АН СССР, к.и.н. З.П. Соколовой: полевые записи и дневник | 666 |

| | |
|--|-----|
| Северная экспедиция ИЭ АН СССР: Ямало-Ненецкий национальный округ | |
| 1972 год: реки Куноват, Нижняя Обь. Ханты | |
| Полевые исследования руководителя Обской группы Северной экспедиции ИЭ АН СССР ст. науч. сотр. ИЭ АН СССР, к.и.н. З.П. Соколовой: полевые записи и дневник | 688 |
| Северная экспедиция ИЭ АН СССР: Ямало-Ненецкий национальный округ | |
| 1972 год: реки Сыня, Куноват и Нижняя Обь. Ханты | |
| Научный отчет руководителя Обской группы Северной экспедиции Института этнографии АН СССР ст. науч. сотр., к.и.н. З.П. Соколовой о работе по этнографии хантов, проведенной летом 1972 г. в Шурышкарском районе Ямало-Ненецкого национального округа Тюменской области | 705 |
| Северная экспедиция ИЭ АН СССР: Ямало-Ненецкий национальный округ | |
| 1973 год: реки Куноват, Нижняя Обь. Ханты | |
| Полевые исследования руководителя Обской группы Северной экспедиции ИЭ АН СССР ст. науч. сотр. ИЭ АН СССР, к.и.н. З.П. Соколовой: полевые записи и дневник | 724 |
| Северная экспедиция ИЭ АН СССР: Ханты-Мансийский национальный округ | |
| 1988 год: реки Вах, Колекъеган. Ханты | |
| Полевые исследования зав. сектором народов Севера и Сибири, д.и.н. З.П. Соколовой, руководителя Ханты-Мансийской группы Северной экспедиции ИЭ АН СССР: полевые записи и дневник | 763 |
| Северная экспедиция ИЭ АН СССР: Ханты-Мансийский национальный округ | |
| 1988 год: река Малый Юган. Ханты | |
| Полевые исследования зав. отделом Севера и Сибири ИЭ АН СССР, д.и.н. З.П. Соколовой, руководителя Ханты-Мансийской группы Северной экспедиции ИЭ АН СССР: полевые записи и дневник | 794 |
| Северная экспедиция ИЭ АН СССР: Ханты-Мансийский национальный округ | |
| 1988 год: реки Вах, Колекъеган и Малый Юган. Ханты | |
| Научный отчет зав. отделом Севера и Сибири ИЭ АН СССР, д.и.н. З.П. Соколовой, руководителя Ханты-Мансийской группы Северной экспедиции ИЭ АН СССР об экспедиционной поездке к хантам в 1988 году | 815 |
| Северная экспедиция ИЭ АН СССР: Ханты-Мансийский национальный округ | |
| 1988 год: реки Вах, Колекъеган и Малый Юган. Ханты | |
| Докладная записка «Вопросы социально-культурного и экономического развития хантов» | 822 |
| Северная экспедиция ИЭ АН СССР: Ханты-Мансийский национальный округ | |
| 1989 год: река Аган. Ханты, ненцы | |
| Полевые исследования зав. отделом Севера и Сибири ИЭ АН СССР д.и.н. З.П. Соколовой, руководителя Ханты-Мансийского отряда Северной экспедиции ИЭ АН СССР: полевые записи и дневник | 828 |
| Северная экспедиция ИЭ АН СССР: Ханты-Мансийский национальный округ | |
| 1989 год: река Большой Юган. Ханты | |
| Полевые исследования зав. отделом народов Севера и Сибири д.и.н. З.П. Соколовой, руководителя Ханты-Мансийского отряда Северной экспедиции ИЭ АН СССР: полевые записи и дневник | 862 |

| | |
|--|-----|
| Северная экспедиция ИЭ АН СССР: Ханты-Мансийский национальный округ 1989 год: реки Аган и Большой Юган. Ханты, ненцы | |
| Научный отчет зав. отделом Севера и Сибири ИЭ АН СССР д.и.н. З.П. Соколовой, руководителя Ханты-Мансийского отряда Северной экспедиции ИЭ АН СССР об экспедиции в 1989 году | 890 |
| Северная экспедиция ИЭ АН СССР: Ханты-Мансийский национальный округ 1989 год: реки Аган и Большой Юган. Ханты, ненцы | |
| Докладная записка «Актуальные вопросы современного развития экономики и культуры хантов Сургутского и Нижневартовского районов Ханты-Мансийского автономного округа Тюменской области» | 895 |
| АВТОРСКОЕ ПОСЛЕСЛОВИЕ | 905 |
| SUMMARY | 909 |
| РИСУНКИ ПРОФЕССИОНАЛЬНЫХ ХУДОЖНИКОВ, ВЫПОЛНЕННЫЕ В ПОЛЕ И МУЗЕЯХ ОБСКОГО СЕВЕРА | 911 |
| ГЛОССАРИЙ | 913 |
| УКАЗАТЕЛЬ ИМЕН ИНФОРМАТОРОВ | 916 |
| ГЕОГРАФИЧЕСКИЙ УКАЗАТЕЛЬ | 926 |
| ПРИНЯТЫЕ СОКРАЩЕНИЯ | 941 |