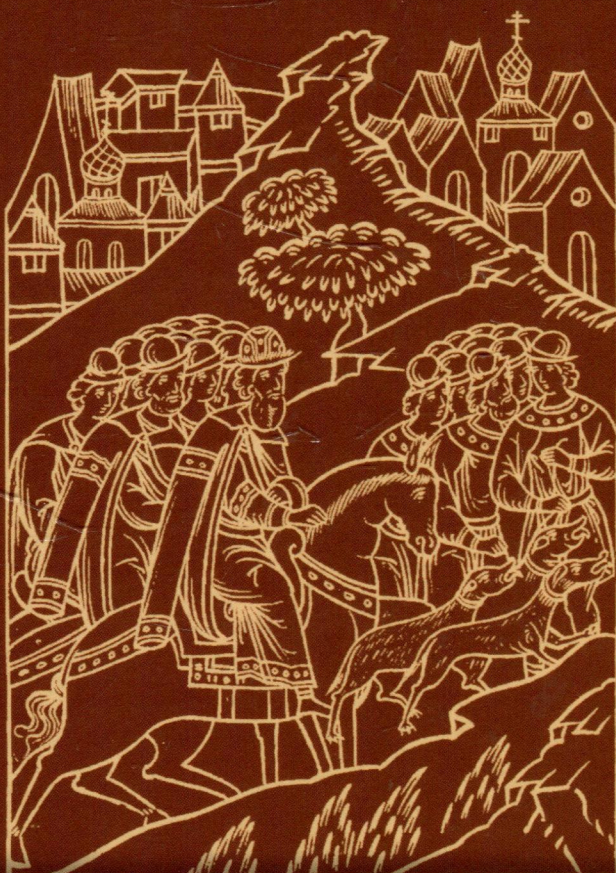


ИСТОРИКО-ГЕОГРАФИЧЕСКИЕ ИССЛЕДОВАНИЯ

В. Н. Темушев

МОСКОВСКОЕ ВЕЛИКОЕ КНЯЖЕСТВО

территория и границы
конец XIII – начало XIV века



ИСТОРИКО-ГЕОГРАФИЧЕСКИЕ ИССЛЕДОВАНИЯ

В. Н. Темушев

**МОСКОВСКОЕ ВЕЛИКОЕ
КНЯЖЕСТВО:**

ТЕРРИТОРИЯ И ГРАНИЦЫ
в конце XIII – первой половине XIV в.



МОСКВА
Квадрига
2022

УДК 94(47)"12/13"
ББК 63.3(2)42-91
Т32

Темушев В. Н.

Т32 Московское великое княжество: территория и границы в конце XIII – первой половине XIV в. / В. Н. Темушев. – М.: Квадрига, 2022. – 320 с. + илл. – (Историко-географические исследования).

ISBN 978-5-91791-422-0

Книга содержит неопубликованную кандидатскую работу известного белорусского историка Виктора Николаевича Темушева (1975–2011), защищенную в 2002 г. Ее отличает применение картографирования, ставшего важным инструментом исследования, а также учет геополитических и физико-географических факторов при анализе расширения пределов Московского княжества.

Следует признать, что большое количество первоклассных карт, которые создал В. Темушев для работ коллег, затушевало новаторство методики, применявшейся им для решения конкретных вопросов. В наиболее полном виде она воплотилась в книге по истории Гомельщины и издаваемой нами диссертации, ставшей значительным шагом в развитии исторической географии. Нами печатаются также более поздние статьи автора, дополняющие и развивающие выводы диссертации.

На 1-й сторонке переплета: Князь объезжает свои владения.
Лицевой летописный свод 1560-х – 1570-х гг.

На 4-й сторонке переплета: Великий князь Иван
Данилович Калита. *Титулярник 1691–1697 гг.*

УДК 94(47)"12/13"
ББК 63.3(2)42-91

ISBN 978-5-91791-422-0

© Темушев В. Н., наследники, 2022
© Разумова М. Л., дизайн переплета, 2022
© Издательство «Квадрига», оформление, 2022

СОДЕРЖАНИЕ

От издательства	5
Часть 1. Территория и границы Московского княжества в конце XIII – первой половине XIV в.	9
Введение	11
Общая характеристика работы	15
Глава 1. Изучение территории Московского княжества конца XIII – первой половины XIV в. (источники и историография)	21
1.1. Анализ источников по политической географии Московской земли.....	21
1.2. История изучения территории и границ Московского княжества.....	29
Глава 2. Первоначальная территория Московского княжества (конец XIII – начало XIV в.)	53
2.1. Юго-западные границы Владимиро-Суздальской Руси накануне образования Московского княжества	53
2.2. Территория Московского княжества в конце XIII – начале XIV в.	69
Глава 3. Первые земельные приобретения московских князей (до середины XIV в.)	122
3.1. Можайская земля в составе Московского княжества	122
3.2. Рязанские земли, присоединенные к Москве	130
Заключение	160
Приложения	163
Приложение 1. Перечень карт	164
Приложение 2. Таблицы по истории московских земель конца XIII – первой половины XIV в.	165

Часть II. Формирование границ Московского великого княжества в XIV – начале XVI в. Избранные статьи	183
Очерк 1. Определение территории и границ средневекового государства (на примере Московского княжества конца XIII – середины XIV в.).....	185
Очерк 2. О времени присоединения Коломны к Москве	182
Очерк 3. Борьба за Лопастну между Москвой и Рязанью.....	197
Очерк 4. Западная граница Великого княжества Московского к 1380 г.	211
Очерк 5. Проблема реконструкции московско-литовской границы XV в.	237
Очерк 6. Литовско-московский договор 1449 г. Раздел сфер влияния в Восточной Европе	253
Очерк 7. К вопросу о московско-литовской границе XV в. (владения князей Крошинских).....	258
Очерк 8. К вопросу о московско-литовской границе XV в. (волости Чягоща и Болонеск).....	267
Очерк 9. Ржевский участок литовско-московской границы в конце XIV – начале XVI в.	280
Список сокращений	298
Список использованной литературы	299
Первые публикации статей книги	317