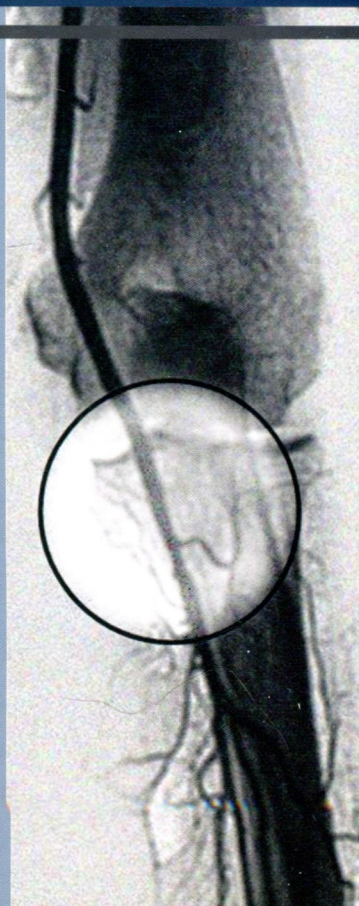


А.М. Бабунашвили  
Д.С. Карташов

# РУКОВОДСТВО ПО ПРИМЕНЕНИЮ ЛУЧЕВОГО ДОСТУПА В ИНТЕРВЕНЦИОННОЙ АНГИОКАРДИОЛОГИИ

ЛУЧШАЯ КЛИНИЧЕСКАЯ ПРАКТИКА  
ДЛЯ ТРАНСРАДИАЛЬНЫХ  
ЭНДОВАСКУЛЯРНЫХ ВМЕШАТЕЛЬСТВ



А.М. БАБУНАШВИЛИ, Д.С. КАРТАШОВ

**РУКОВОДСТВО ПО ПРИМЕНЕНИЮ  
ЛУЧЕВОГО ДОСТУПА В ИНТЕРВЕНЦИОННОЙ  
АНГИОКАРДИОЛОГИИ**

(ЛУЧШАЯ КЛИНИЧЕСКАЯ ПРАКТИКА ДЛЯ  
ТРАНСРАДИАЛЬНЫХ ЭНДОВАСКУЛЯРНЫХ  
ВМЕШАТЕЛЬСТВ)



Издательство АСВ  
Москва  
2017

**Рецензент**

руководитель отдела рентгено-эндоваскулярных методов лечения  
Российского кардиологического научно-производственного комплекса,  
профессор *А.Н. Самко*

**Бабунашвили А.М., Карташов Д.С.**

Руководство по применению лучевого доступа в интервенционной ангиокардиологии (лучшая клиническая практика для трансрадиальных эндоваскулярных вмешательств). – М.: Изд-во АСВ, 2017. – 176 с.

ISBN 978–5–4323–0198–7

ISBN 978–5–4323–0198–7

© Бабунашвили А.М.,  
Карташов Д.С., 2017  
© Издательский дом АСВ, 2017

## ОГЛАВЛЕНИЕ

ПРЕДИСЛОВИЕ.....	4
ВВЕДЕНИЕ.....	5
ПОДГОТОВКА ПАЦИЕНТА.....	7
ТОПОГРАФИЧЕСКАЯ АНАТОМИЯ ЛУЧЕВОЙ АРТЕРИИ.....	12
«СТАНДАРТНОЕ» МЕСТО ПУНКЦИИ С АНАТОМИЧЕСКИМ ОБОСНОВАНИЕМ.....	17
ЧТО ЛУЧШЕ ДЛЯ ДОСТУПА: ПРАВАЯ ИЛИ ЛЕВАЯ ЛУЧЕВАЯ АРТЕРИЯ?.....	29
НУЖЕН ЛИ ПРЕДВАРИТЕЛЬНЫЙ АЛЛЕН-ТЕСТ? .....	34
НУЖНА ЛИ ПРЕДВАРИТЕЛЬНАЯ ОЦЕНКА ДИАМЕТРА ЛУЧЕВОЙ АРТЕРИИ? .....	39
НАВИГАЦИЯ В АРТЕРИЯХ ВЕРХНИХ КОНЕЧНОСТЕЙ В ЗАВИСИМОСТИ ОТ ИХ АНАТОМИЧЕСКИХ ВАРИАНТОВ.....	43
ОПТИМАЛЬНЫЙ ИНСТРУМЕНТАРИЙ ДЛЯ ТРАНСРАДИАЛЬНЫХ ДИАГНОСТИЧЕСКИХ И ЭНДОВАСКУЛЯРНЫХ ВМЕШАТЕЛЬСТВ .....	52
ЧАСТО ВСТРЕЧАЮЩИЕСЯ ТЕХНИЧЕСКИЕ СЛОЖНОСТИ И ПУТИ ИХ ПРЕОДОЛЕНИЯ .....	100
ОСЛОЖНЕНИЯ: ЛЕЧЕНИЕ И ПРОФИЛАКТИКА .....	133
ОПТИМАЛЬНЫЙ ГЕМОСТАЗ .....	150
ЗАКЛЮЧЕНИЕ .....	163
СПИСОК ИСПОЛЬЗОВАННОЙ ЛИТЕРАТУРЫ.....	167