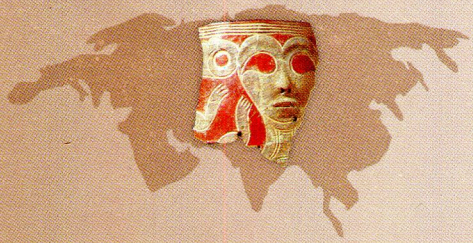


П КХ
А 87



ISSN 1563 - 0102

**Археология
этнография
и
антропология
Евразии**

3 (59) 2014

июль — сентябрь



СОДЕРЖАНИЕ

ПАЛЕОЭКОЛОГИЯ. КАМЕННЫЙ ВЕК

- Йешурун Р., Монсель М.-Э., Плёрдо Д., Пинхаси Р., Тушабрамишвили Н., Агапишвили Т., Лордкипанидзе Д.** Зооархеологические и тафономические данные о средне- и верхнепалеолитических комплексах пещеры Бонди (Республика Грузия) 2
- Леонов А.В., Аникушкин М.Н., Бобков А.Е., Рысь И.В., Козликин М.Б., Шуньков М.В., Деревянко А.П., Батурич Ю.М.** Создание виртуальной 3D-модели Денисовой пещеры 14
- Номоконова Т.Ю., Лозей Р.Дж., Горюнова О.И., Базалийский В.И.** Образ нерпы у населения Прибайкалья в голоцене (Восточная Сибирь) 21

ЭПОХА ПАЛЕОМЕТАЛЛА

- Молодин В.И., Мыльникова Л.Н., Селин Д.В., Нескоров А.В.** Особенности организации сакрального пространства в эпоху поздней бронзы (по материалам могильника Старый Сад, Барабинская лесостепь) 29
- Берсенева А.Г., Корякова Л.Н., Чечушков И.В., Шарипова С.В.** Псалмы с поселения Каменный Амбар 46
- Фёдоров В.К.** Изображение «копытного хищника» на костяной ложечке из могильника Сара в Восточном Оренбуржье 55
- Лобанова Т.В., Кардаш О.В.** Хозяйственные, бытовые и ритуальные аспекты жизнедеятельности населения Полуйского мысового городка (по результатам анализа археозоологической коллекции) 66
- Шах М.А.** Новое осмысление хронологии раннего скульптурного искусства Индийского Кашмира 80
- Данич А.В., Крыласова Н.Б.** Новый пояс «византийского круга» из средневекового Баяновского могильника в Пермском крае 87
- Бородовский А.П.** К вопросу о составе серебра престижных предметов древнетюркского времени в Южной Сибири 95
- Голотвин А.Н.** Проблемы истории отечественной археологии в работах А.Д. Пряхина (к 75-летию ученого) 100

ЭТНОГРАФИЯ

- Мальцева О.В., Нестеров С.П.** Элементы культа *инау* в этнокультурных контактах юга Дальнего Востока 106
- Бурнаков В.А., Цыденова Д.Ц.** Гора *Ызых таг* в сакральном пространстве и обрядности хакасов (конец XIX – XX век) 117
- Ульянова М.В., Лавряшина М.Б., Николаев В.В., Октябрьская И.В., Дружинин В.Г.** Коренное население северных районов Алтая: отражение демографических процессов XIX – начала XXI века в динамике фамильного состава 128

АНТРОПОЛОГИЯ

- Тур С.С.** Билатеральная асимметрия длинных костей конечностей у скотоводов Алтая эпохи бронзы и раннего железного века 141

СПИСОК СОКРАЩЕНИЙ 157

СВЕДЕНИЯ ОБ АВТОРАХ 158