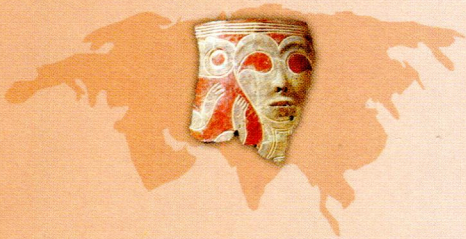


ISSN 1563-0102 (Print)
ISSN 2410-7182 (Online)



**Археология
этнография
и
антропология
Евразии**



Том 44 № 4 2016

октябрь — декабрь

СОДЕРЖАНИЕ

ПАЛЕОЭКОЛОГИЯ. КАМЕННЫЙ ВЕК

Деревянко А.П. Средний палеолит Аравии	3
Агатова А.Р., Непоп Р.К., Слюсаренко И.Ю., Мыглан В.С., Баринов В.В. Археологические памятники как маркер перестройки неоплейстоцен-голоценовой гидросети Курайской и Чуйской впадин (Юго-Восточный Алтай): результаты геолого-геоморфологических и геоархеологических исследований	26
Кэрчумару М., Ницу Е.-К., Чирстина О., Гута Н. Резная каменная подвеска из Пояна Чирешулуй-Пятра Нямец, Румыния. Новые данные о символическом поведении человека граветтского периода	35
Медведев В.Е., Филатова И.В. Некоторые итоги междисциплинарных исследований материалов с острова Сучу (1973 год, раскоп I)	46
Новиков А.Г., Горюнова О.И. Скульптура малых форм с поселений неолита и бронзового века на побережье озера Байкал	60

ЭПОХА ПАЛЕОМЕТАЛЛА

Ненахов Д.А. Морфологические признаки кельтов эпохи бронзы и раннего железного века Сибири (методический аспект)	67
Полосьмак Н.В., Карпова Е.А. Фрагменты гобеленов из 22-го кургана могильника Ноин-Ула (начало I века н.э.)	76
Сутягина Н.А., Новикова О.Г. Китайская лаковая чашечка из погребения «золотого человека» (по материалам могильника Бугры в предгорьях Алтая)	83
Кубарев Г.В. Руническая надпись из Калбак-Таша II в Центральном Алтае (к вопросу об азах и территории их расселения)	92
Ермоленко Л.Н., Соловьев А.И., Курманкулов Ж.К. Древнетюркское изваяние из урочища Борили (Улытау, Центральный Казахстан): предметный комплекс	102
Гельман Е.И., Асташенкова Е.В., Пискарева Я.Е., Бессонова Е.А., Зверев С.А. Мультидисциплинарные исследования бохайской группы могил в окрестностях Краскинского городища	114
Матвеева Н.П. Особенности погребальных памятников эпохи Великого переселения народов в западной части Западной Сибири	122

ЭТНОГРАФИЯ

Головнёв А.В. Кочевники Арктики: стратегии мобильности	131
---	-----

АНТРОПОЛОГИЯ И ПАЛЕОГЕНЕТИКА

Пилипенко А.С., Молодин В.И., Трапезов Р.О., Черданцев С.В., Журавлев А.А. Молекулярно-генетический анализ останков людей из погребального комплекса эпохи бронзы Бертек-56 (II тысячелетие до н.э., Республика Алтай, Россия)	141
---	-----

ПЕРСОНАЛИИ

По следам «стерегущих золото грифов»	150
«Жизнь бесконечна, в этом можно убедиться...»: к 75-летию Николая Аркадьевича Томилова	153

СПИСОК СОКРАЩЕНИЙ	155
--------------------------	-----

СВЕДЕНИЯ ОБ АВТОРАХ	156
----------------------------	-----

СПИСОК СТАТЕЙ, ОПУБЛИКОВАННЫХ В ЖУРНАЛЕ В 2016 ГОДУ	158
--	-----

CONTENTS

PALEOENVIRONMENT. THE STONE AGE

A.P. Derevianko. The Middle Paleolithic of Arabia	3
A.R. Agatova, R.K. Nepop, I.Y. Slyusarenko, V.S. Myglan, and V.V. Barinov. Archaeological sites as markers of Neopleistocene-Holocene hydrological system transformation in the Kurai and Chuya basins, Southeastern Altai: Results of geomorphological and geoarchaeological studies	26
M. Cârciumaru, E.-C. Nițu, O. Cîrstina, and N. Goutas. The Engraved Stone Pendant from Poiana Cireșului-Piatra Neamț, Romania. New Contributions to the Understanding of Symbolic Behavior in Gravettian	35
V.E. Medvedev and I.V. Filatova. Tentative Findings from Excavations on Suchu Island, Amur (1973 Season, Excavation I)	46
A.G. Novikov and O.I. Goriunova. Portable Sculptures from Neolithic and Bronze Age Habitation Sites near Lake Baikal	60

THE METAL AGES AND MEDIEVAL PERIOD

D.A. Nenakhov. The Morphology of Bronze and Early Iron Age Celts from Siberia	67
N.V. Polosmak and E.A. Karpova. Remains of Tapestry from a Xiongnu (Early 1st Century AD) Burial in Mound 22 at Noin-Ula	76
N.A. Sutiagina and O.G. Novikova. Chinese Lacquer Cup from the “Golden Man” Tomb at Bugry, Northern Altai	83
G.V. Kubarev. A Runic Inscription at Kalbak-Tash II, Central Altai, with Reference to the Location of the Az Tribe	92
L.N. Ermolenko, A.I. Soloviev, and Z.K. Kurmankulov. An Old Turkic Statue at Borili, Ulytau Hills, Central Kazakhstan: Cultural Realia	102
E.I. Gelman, E.V. Astashenkova, Y.E. Piskareva, E.A. Bessonova, and S.A. Zverev. Prospection Studies of Bohai Graves Near Kraskinskoye Fortified Settlement, Primorsky Krai	114
N.P. Matveyeva. Burials Dating to the Migration Period in Western Siberia	122

ETHNOLOGY

A.V. Golovnev. The Arctic Nomads: Strategies of Mobility	131
---	-----

ANTHROPOLOGY AND PALEOGENETICS

A.S. Pilipenko, V.I. Molodin, R.O. Trapezov, S.V. Cherdantsev, and A.A. Zhuravlev. A Genetic Analysis of Human Remains from the Bronze Age (2nd Millennium BC) Cemetery Bertek-56 in the Altai Mountains	141
---	-----

PERSONALIA

Following the Tracks of “Gold-Guarding Griffins”	150
“Life is Everlasting, You Can be Certain of It...”: In Honor of Nikolay Tomilov’s 75th Birthday.	153

ABBREVIATION	155
--------------	-----

CONTRIBUTORS	156
--------------	-----

PAPERS PUBLISHED IN <i>ARCHAEOLOGY, ETHNOLOGY & ANTHROPOLOGY OF EURASIA</i> IN 2016	158
---	-----