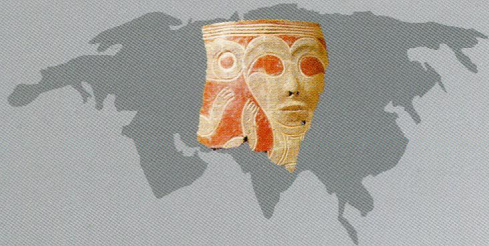


ISSN 1563-0102 (Print)
ISSN 2410-7182 (Online)



Археология
этнография
и
антропология
Евразии

Том 49 № 3 2021

июль – сентябрь



СОДЕРЖАНИЕ

ПАЛЕОЭКОЛОГИЯ. КАМЕННЫЙ ВЕК

- Садраен А., Гаражиан О., Сабори Х.** Первые археологические находки с Нишапурской равнины и их роль в реконструкции расселения гоминин в северо-восточной части Иранского нагорья 3
- Медведев В.Е., Филатова И.В.** Исследование жилища 2 (1977 год, раскоп III) на поселении Сучу в Приамурье 13
- Кирюшин К.Ю., Кирюшин Ю.Ф., Солодовников К.Н., Фролов Я.В., Шмидт А.В.** Результаты радиоуглеродного датирования ранних погребений Фирсовского археологического микрорайона (Барнаульское Приобье) 24

ЭПОХА ПАЛЕОМЕТАЛЛА

- Дашковский П.К.** Погребальный комплекс с черепами животных из могильника скифской эпохи Ханкаринский Дол в Северо-Западном Алтае 32
- Нахмиас А., Бар-Оз Г., Надель Д., Петросян Л., Гаспарян Б.** Монументальное захоронение коня на Армянском нагорье 41
- Тарасенко Н.А., Ханутина З.В.** Амулеты-пронизи в виде скарабея из детских погребений I–II веков н.э. некрополя на Илуратском плато (Восточный Крым) 51
- Сулейманов Р.Х.** Следы дахо-сарматского культурного наследия в Древнем Туране и Древней Руси 60

ЭТНОГРАФИЯ

- Татауров С.Ф., Тихонов С.С.** Лопата в хозяйстве и культуре русского населения Сибири в XVII–XVIII веках 75
- Татаурова Л.В., Мыльников В.П.** Охотничье-промысловый инвентарь русского населения Тарского Прииртышья в XVII–XVIII веках 83
- Тихомиров К.Н., Тихомирова М.Н.** Расположение поселений татар в Среднем и Нижнем Притарье по картографическим материалам XVIII века 93
- Михайлова А.А.** С сербской ярмарки в Русский музей: об этнографической информативности коллекции пряников 1902 г. 101
- Сем Т.Ю.** Традиционные верования тунгусо-маньчжурских народов. Часть 1: Культ плодородия и образы богинь-прародительниц 112
- Чемчиева А.П.** Урбанизация коренного населения Горного Алтая: этапы, факторы, перспективы 119

АНТРОПОЛОГИЯ И ПАЛЕОГЕНЕТИКА

- Казарницкий А.А.** Соотношение местного и пришлого населения восточноевропейских степей в эпоху бронзы (по краниологическим материалам) 127
- Марченко Ж.В., Кишкурно М.С., Гришин А.Е., Райнхольд С., Журавков Ф.В.** Опыт цифрового рентгенографирования палеоантропологического материала: сравнительный анализ популяций эпохи развитой бронзы в Барабинской лесостепи 136
- Зубова А.В., Ананьева Н.И., Стулов И.К., Дмитренко Л.М., Андреев Е.В.** Травмы черепа у населения крепости Пукара-де-Тилкара (провинция Жужуй, Аргентина) 147

СПИСОК СОКРАЩЕНИЙ 157

СВЕДЕНИЯ ОБ АВТОРАХ 158

CONTENTS

PALEOENVIRONMENT. THE STONE AGE

- A. Sadraei, O. Garazhian, and H. Sabori.** First Evidence of Pleistocene Archaeology on the Neyshabur Plain and its Role in Reconstructing the Dispersal of Hominins on the Northeastern Iranian Plateau 3
- V.E. Medvedev and I.V. Filatova.** Materials from Dwelling 2 on Suchu Island, the Lower Amur (1977 Season, Excavation III) 13
- K.Y. Kiryushin, Y.F. Kiryushin, K.N. Solodovnikov, Y.V. Frolov, and A.V. Schmidt.** Results of Radiocarbon Dating of Early Burials in the Firsovo Archaeological Area, Barnaul Stretch of the Ob 24

THE METAL AGES AND MEDIEVAL PERIOD

- P.K. Dashkovskiy.** A Mortuary Complex with Animal Skulls at Khankarinsky Dol, a Scythian Age Cemetery in the Northwestern Altai 32
- A. Nachmias, G. Bar-Oz, D. Nadel, L. Petrosyan, and B. Gasparyan.** A Monumental Horse Burial in the Armenian Highlands 41
- M.O. Tarasenko and Z.V. Khanutina.** Scarab Amulet-Beads from 1st–2nd Century Children’s Burials at a Necropolis on the Iluraton Plateau, Eastern Crimea 51
- R.H. Suleimanov.** Traces of the Dahaeian and Sarmatian Cultural Legacy in Ancient Turan and Old Rus 60

ETHNOLOGY

- S.F. Tataurov and S.S. Tikhonov.** Shovels Used by Russians in 17th–18th Century Siberia 75
- L.V. Tataurova and V.P. Mylnikov.** Hunting Equipment of Russians Living near Tara on the Irtysh in the 17th and 18th Centuries 83
- K.N. Tikhomirov and M.N. Tikhomirova.** Location of Tatar Settlements in the Middle and Lower Tara Region According to 18th Century Maps 93
- A.A. Mikhaylova.** From the Serbian Fair to the Russian Museum: On the Ethnographic Relevance of the Gingerbread Collection from 1902 101
- T.Y. Sem.** Tungus-Manchu Traditional Beliefs. Part 1: Fertility Cult and Images of Divine Ancestresses 112
- A.P. Chemchieva.** Urbanization Processes in the Indigenous Population of the Altai Republic: Stages, Factors, Prospects 119

ANTHROPOLOGY AND PALEOGENETICS

- A.A. Kazarnitsky.** The Ratio of Indigenous to Immigrant Populations in the Western Steppe During the Bronze Age (Based on Cranial Data) 127
- Z.V. Marchenko, M.S. Kishkurno, A.E. Grishin, S. Reinhold, and F.V. Zhuravkov.** A Digital X-Ray Analysis of Middle Bronze Age Skeletal Samples from the Baraba Forest-Steppe 136
- A.V. Zubova, N.I. Ananyeva, I.K. Stulov, L.M. Dmitrenko, and E.V. Andreev.** Cranial Traumas in a Sample from the Pucará de Tilcara Fortress (Jujuy Province, Argentina) 147

ABBREVIATIONS 157

CONTRIBUTORS 158