



ЭКОЛОГИЯ И ПРОМЫШЛЕННОСТЬ РОССИИ

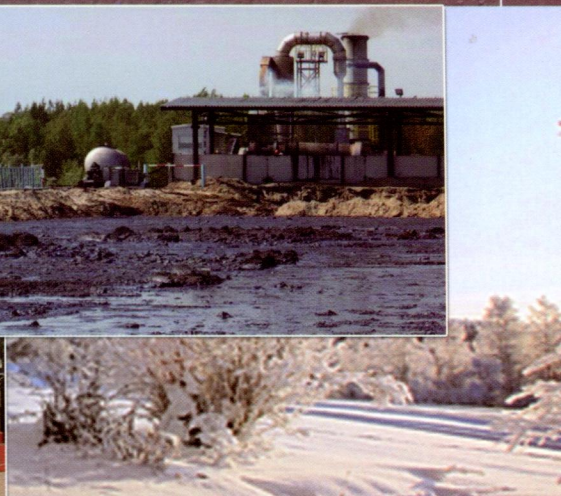
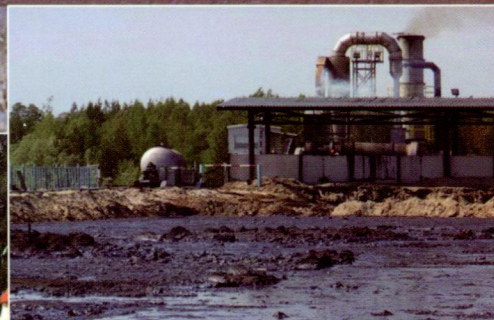
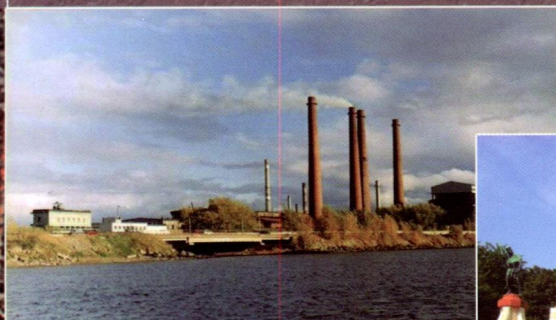
ISSN 1816-0395 (Print)
ISSN 2413-6042 (Online)

ECOLOGY & INDUSTRY OF RUSSIA

Коагулянты
из отходов производства

Термическая
утилизация нефтешламов

Зоологические парки
современных городов



2017
Т. 21. № 1





ЭКОЛОГИЯ И ПРОМЫШЛЕННОСТЬ РОССИИ

Ежемесячный научно-технический журнал

Содержание

Инженерные решения

- 4** Л.Э. Шварцбург, А.С. Вихарев. Управление производительностью локальных систем очистки воздуха
- 8** Н.С. Ткач, А.А. Еськин, Г.А. Захаров. Способ обезвоживания водосодержащих нефтяных отходов
- 12** А.С. Носков, Н.В. Верниковская, О.В. Климов, В.Н. Панченко, М.Н. Тимофеева, О.П. Таран, А.А. Шутилов. Каталитическая окислительная очистка газов от токсичных азотсодержащих соединений

Научные разработки

- 17** В.Н. Петровская, В.В. Кондратьев, А.А. Немаров, А.А. Петровский. Углеродные нанотрубки в производстве кристаллического кремния
- 24** Е.В. Суханов, Ж.А. Сапронова, С.В. Свергузова, Е.В. Фомина, Л.В. Денисова, Д.В. Сапронов. Некоторые особенности коагуляционной очистки воды с помощью пыли электросталеплавильного производства

- 30** В.А. Почечун, М.В. Архипов, В.В. Кучин. Регулирование содержания загрязняющих элементов в поверхностных водах, находящихся под воздействием горно-металлургического комплекса, с использованием звеньев водных экосистем

Анализ. Методики. Прогнозы

- 36** И.В. Зеньков, В.И. Баркова, Б.Н. Нефедов, Е.В. Логинова, И.Е. Ямских. Результаты полевых исследований и дистанционного мониторинга формирования экосистем на территории горнопромышленного ландшафта угольного разреза "Изыхский"
- 42** С.Г. Харченко, Е.Ю. Дорохина. Системный анализ как наилучший путь к экологической безопасности
- 50** И.А. Вершинина, А.Р. Курбанов. Трансформация зоопространств современных городов и возможности их использования в экологическом просвещении населения
- 56** А.С. Аладышкина, Л.А. Леонова, А.Н. Краснов. Индекс экологической эффективности муниципальной системы управления: возможности и ограничения