

11 43  
Э41

# ЭКСПЕРТ

ISSN 1812-1896



13037



9 771812 189009

16-22 СЕНТЯБРЯ 2013 № 37 (867)

РЕКОМЕНДОВАННАЯ ЦЕНА — 55 РУБЛЕЙ

WWW.EXPERT.RU

ПОДПИСНЫЕ ИНДЕКСЫ: 16640, 72550, 80367, 39292

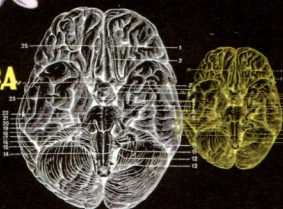
СТР.17

## РОЛЬ ХИПСТЕРОВ В ИСТОРИИ

**ЖАК САПИР**  
ОБ ИТОГАХ  
ФИНАНСОВОГО  
КРИЗИСА **СТР.58**

СТР.70

ПОЧЕМУ  
У ЧЕЛОВЕЧЕСТВА  
МЕЛЬЧАЮТ  
МОЗГИ



СТР. 17

## Содержание



ОБЛОЖКА: СЕРГЕЙ ЖЕЛТО

## ПОВЕСТКА ДНЯ

4

## разное

ОБ ОТРАБОТКЕ ТЕХНОЛОГИЙ

14

## ТЕМА НЕДЕЛИ

## редакционная статья

17

КТО ВЫИГРАЛ ВЫБОРЫ?

ЧТО ВЫГОДНО ДЛЯ РОССИИ,  
ДЛЯ МОСКВЫ — ПРОБЛЕМА

18

Двадцать семь процентов голосов, отданных за лидера несистемной оппозиции в столице, — столько пришлось заплатить Кремлю за возрождение реальной конкуренции и усложнение политической системы в регионах России. По-хоже, результат того стоил

ПО ПРАВДЕ ИЛИ ПО ПОНЯТИЯМ

24

Екатеринбург возглавил политик с подозрительным прошлым, оппозиционным настоящим и туманным будущим

НУЖЕН ЛИ РОССИИ ВОЖДЬ

26

Средний класс далеко не всегда источник демократии. Очень часто он источник фашизма

КОНТУРЫ НОВОЙ МНОГОПАРТИЙНОСТИ

28

Выборы зафиксировали растущую политическую конкуренцию в регионах. Созданы предпосылки для формирования новой партийной системы

## РУССКИЙ БИЗНЕС

САМОЕ МОДНОЕ МЯСО

30

В России динамично развивается новый агрохолдинг — компания «Дамате» запускает целый ряд сельскохозяйственных проектов. Ее цель — стать крупнейшим игроком на рынке мяса и молока

УРОКИ ЦИГЛОМЕНЯ

32

В Архангельской области компания «Титан» запустила новый крупный лесообрабатывающий завод. Это событие произошло на фоне кризиса в отрасли, сопровождающегося падением объемов производства пиломатериалов и заготовки древесины в России

ДОСТУПНОЕ ЖИЛЬЕ В СКЛАДЧИНУ

34

Первый кооперативный дом в новейшей истории будет сдан в ближайшие месяцы. Еще шесть де-

сятков ЖСК начали свою работу. Чтобы сделать жилищные кооперативы массовым явлением, необходимо доработать закон и распространить успешный опыт

ИНВЕСТИЦИОННЫЙ  
БУМ ОТКЛАДЫВАЕТСЯ

36

Роста инвестиций в России в ближайшие полгода-год ожидать не стоит. Общую картину сильно портит «Газпром». Ни частный бизнес, ни другие госкомпании не в силах компенсировать плановое сжатие инвестпрограммы газового монополиста. Еще один фактор риска снижения инвестиций в краткосрочной перспективе — возможное замораживание правительством тарифов естественных монополий

У калужского автопрома будет собственное стекло. Китайцы профинансируют «Ямал СПГ»

50

ЗАЧЕМ ЕСТЬ «В ТЕМНОТЕ?!»

52

## МЕЖДУНАРОДНЫЙ БИЗНЕС

«А ПОТОМ БРОСАЮТ КОСТИ»

54

О том, как построить крупнейший международный автоконцерн, сохранив при этом немецкую инженерную школу, рассказывает член совета директоров Volkswagen Кристиан Клинглер

## ЭКОНОМИКА И ФИНАНСЫ

КРЕДИТ: РЫЧАГ ИЛИ ПУЗЫРЬ?

58

Кредитная активность может иметь как положительные, так и отрицательные последствия — в зависимости от качества финансовых институтов и общехозяйственного устройства конкретной экономики

ТОРГОВЛЯ ПУСТОТОЙ

67

Условия для вывода капитала по серым схемам в Таможенном союзе оказались весьма подходящими. А вот репрессии ЦБ в отношении этих схем, похоже, бессильны

## НАУКА И ТЕХНОЛОГИИ

БРЕМЯ МОЗГА

70

Человеческий мозг уменьшается, и это нарастает. Процесс этот идет уже двадцать пять тысяч лет — у верхнепалеолитических людей и даже у неандертальцев мозг в среднем был гораздо больше, чем у современного человека. Почему так происходит? Мы деградируем?

## ПОЛИТИКА

РАМА БЕЗ АЛЛАХА

77

Индуистский и мусульманский радикализм становится серьезной проблемой для развития Индии. Властям необходимо переосмыслить национальную политику страны

## КУЛЬТУРА

ШТАБ КУЛЬТУРЫ

80

В Восточном крыле Главного штаба на Дворцовой площади завершены строительные и реставрационные работы, и он почти готов к размещению коллекций Государственного Эрмитажа

ВЗГЛЯД ЧЕРЕЗ ЗАМОЧНУЮ СКВАЖИНУ

82

Кинематографисты поставили всех героев своей истории в самое невыигрышное положение. Наблюдая за ними, зритель испытывает острое чувство неловкости

МЕМУАРЫ ЧАСТНОГО ЛИЦА

83

Художественный текст под напором воспоминаний

ВОЗВРАЩЕНИЕ В ТАРУСУ

84

Белла Ахмадулина очень любила Тарусу, теперь памятник ей стоит там, на высоком берегу Оки

## КНИГИ

86

## HI-END

88

## ИНДИКАТОРЫ

112

## ПАНОРАМА СТРАХОВАНИЯ

91

## HI-TECH

101

на улице правды

В ЗАЩИТУ СОЦИОЛОГОВ

120

Федеральное государственное  
бюджетное учреждение науки  
Центральный научный библиотека  
научного отделения  
Российской академии наук (ЦНБ УрО РАН)