

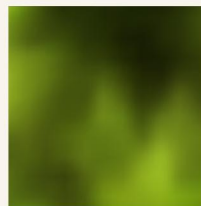
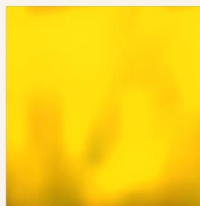
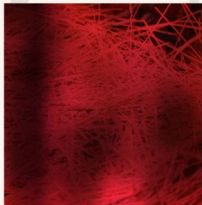
# ИШПОЛОГИЯ

И ВЕТЕРИНАРИЯ

1 (19) 2016



НАУЧНО-  
ПРОИЗВОДСТВЕННЫЙ  
ЖУРНАЛ



ISSN 2225-1537



9 772225 153786

---

# Содержание

## *Иппология – Hippology*

---

**Дугучиев, И.Б., Зеленовский, Н.В.**

**Duguchiev, I., Zelenevskiy, N.**

Рост и развитие бедренной кости лошади

Growth and development of the femur horse. .... 7

**Кузьмин, В.А., Фогель, Л.С., Савенков, К.С., Кузина, Т.Б.**

**Kuzmin, V., Fogel, L., Savenkov, K., Kuzina, K.**

Эпизоотологические особенности лептоспироза лошадей

Epizootology particular qualities of leptospirosis horses. .... 15

**Соловьева, Л.П., Якубовская, М.Ю., Крайнова, К.А.**

**Solovieva, L., Yakubovskaya, M., Krainova, K.**

Структурная организация выводной системы молочной железы кобыл

The structural organization of the mammary gland of the lactating mare. .... 22

**Черновалов, Д.С., Стекольников, А.А.**

**Chernovalov, D., Stekolnikov, A.**

Современные материалы, применяемые в ортопедической ковке лошадей

The modern materials in horseshoeing. .... 29

## *Ветеринария - Veterinary science*

---

**Андреева, С.Д.**

**Andreeva, S.**

Сравнительно-видовая характеристика стромы селезёнки млекопитающих

Comparative characteristic of the stroma of the spleen mammals. .... 32

**Белопольский, А.Е.**

**Belopolskiy, A.**

Гигиена производства кормовых добавок для цыплят-бройлеров

Hygiene production feed additives for broiler chickens. .... 37

**Ермашкевич, Е.И., Клетикова, Л.В., Пронин, В.В., Корнева, Г.В.**

**Ermashkevich, E., Kletikova, L., Pronin, V., Korneva, G.**

Патология печени кур при промышленном содержании

Pathology of the liver of chickens in industrial maintenance. .... 43

---

---

**Зеленевский, К.Н., Белопольский, А.Е., Бартенева, Ю.Ю.**

**Zelenevskiy, K., Belopol'skiy, A., Barteneva, J.**

Ветеринарно-санитарная экспертиза туши

козы зааненской породы

Veterinary-sanitary examination

of carcasses Saanen goats. . . . . 48

**Кирилловых, А.С.**

**Kirillovykh, A.**

Биохимические показатели крови свиней при неспецифическом

гастроэнтерите с применением добавок «Провитол» и «Микс-Ойл»

Biochemical indicators of a blood of pigs at a nonspecific

gastroenteritis about application of additives of «Provitol» and «Miks-Oil» . . . . . 56

**Корзенников, С.Ю.**

**Korzennikov, S.**

Возрастная морфология молочной железы свиньи домашней

Age morphology of mammary gland of pig . . . . . 63

**Корзенников, С.Ю.**

**Korzennikov, S.**

Клеточный состав молозива свиноматок

Cellular composition of colostrum of pig . . . . . 70

**Куга, С.А., Зеленевский, Н.В.**

**Kuga, S., Zelenevskiy, N.**

Гистоструктура и васкуляризация органов репродукции овцы

романовской породы на этапах постнатального онтогенеза

The structure and vascularization of the reproductive organs of sheep

at stages of a postnatal ontogenesis . . . . . 75

**Милков, А.А., Ивановский, А.А.**

**Milkov, A., Ivanovsky, A.**

Применение серпухи венценосной

телятам в составе кормовой смеси

Application of *S. coronata* calves in

the composition of feed mixture . . . . . 84

**Панфилов, А.Б.**

**Panfilov, A.**

Сравнительная характеристика лимфоидной ткани тонкой

кишки у месячных телят и козлят

Comparative characteristics of the lymphoid tissue of month-old

calves and goats' small intestine . . . . . 90

---

---

**Сайванова, С.А., Рядинская, Н.И., Ильина, О.П.**

**Sayvanova, S., Ryadinskaya, N., Ilina O.**

Анатомические особенности селезёнки у байкальской нерпы

Anatomical features of the spleen in the Baikal seal ..... 95

**Смирнов, А.В., Ветров, И.Б.**

**Smirnov, A., Vetrov, I.**

Мониторинг показателей качества и безопасности сырого коровьего молока в ЗАО  
«ПЗ Приневское»

Monitoring role in fresh milk safety ..... 100

**Тимкина, П.С.,**

**Timkina, P.**

Влияние кормовых добавок «Провитол» и «Микс-ойл»  
на морфологические показатели печени свиней

Effect of feed additives «Provitol» and «Miks oil» on the  
morphological indices of liver pigs ..... 103

**Чеходариди, Ф.Н., Персаева, Н.С., Гугкаева, М.С.**

**Chekhodaridi, F., Persaeva, N., Gugkaeva, M.**

Комплексная терапия случайных инфекционных ран у телят

Random complex therapy of infected wounds in calves ..... 110

**Чеходариди, Ф.Н., Персаева, Н.С., Гугкаева, М.С.**

**Chekhodaridi, F., Persaeva, N., Gugkaeva, M.**

Этиопатогенетическая терапия гнойно-некротических язв копытцев у коров

Etiopathogenetic therapy of purulent-necrotic ulcers of the hooves of cows..... 116

**Чуркина, Е.О., Зеленовский Н.В.**

**Churkina, E., Zelenevskiy, N.**

Скелетотопическая рентгенография артерий головы нутрии *Myocastor coypus*

X-ray research of the arterial bed of head of the *Myocastor coypus* ..... 121

**Чуркина, Е.О.**

**Churkina, E.**

Морфометрия артерий головы нутрии *Myocastor coypus*

Morphometry of the arteries of the head nutria *Myocastor coypus* ..... 126

**Щербаков, Р.А., Лапина, Т.И.**

**Shcherbakov, R., Lapina, T.**

Частный случай аутоагрессии диких животных, содержащихся в  
условиях зоопарка

A special case of auto-aggression of wild animals kept in a zoo ..... 130

**Щипакин, М.В., Куга, С.А., Былинская, Д.С., Вирунен, С.В.**  
**Shchipakin, M., Kuga, S., Bylinskaya, D., Virunen, S.**

Анатомия органов репродукции овцы романовской породы  
Anatomy of reproductive organs of the sheep Romanov breed ..... 133

---

***Кинология, фелинология - Synology, felinology***

---

**Вирунен, С.В., Щипакин, М.В., Былинская, Д.С., Прусаков, А.В., Андреев, К.А.**  
**Virunen, S., Shchipakin, M., Bylinskaya, D., Prusakov, A., Andreyev, K.**

Проекционная анатомия седалищного и берцовых нервов собаки  
Projection anatomy of the sciatic and tibials nerves of a dog ..... 138

**Соловьева, Л.П., Полетаева, А.С., Якубовская, М.Ю.**  
**Solovieva, L., Poletaeva, A., Yakubovskaya, M.**

Динамика тканевых компонентов в молочной железе холостых самок собак  
Dynamics of tissue components in the mammary gland of unbred female dogs..... 142

**Авторы номера - Authors of articles ..... 148**

**Информация для авторов - Information for authors ..... 151**