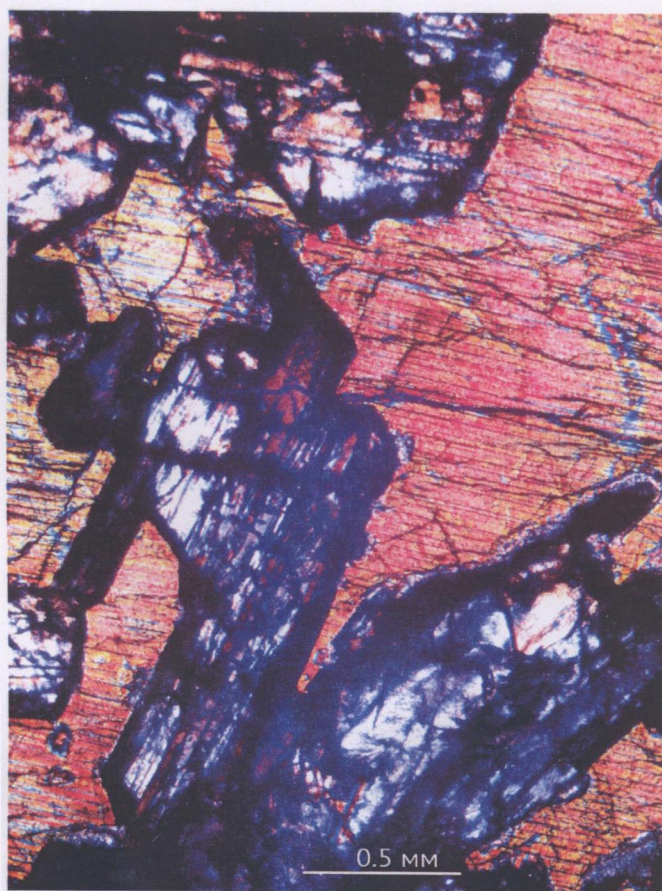
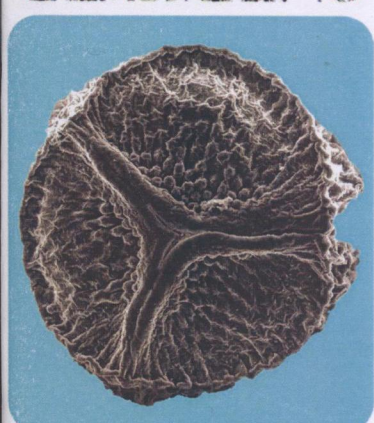
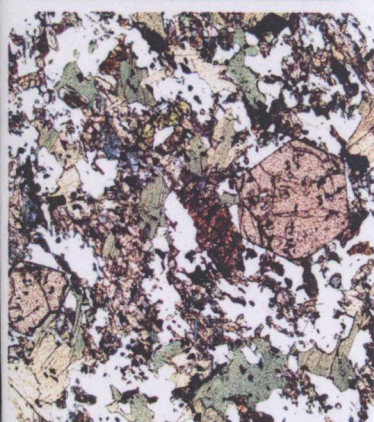
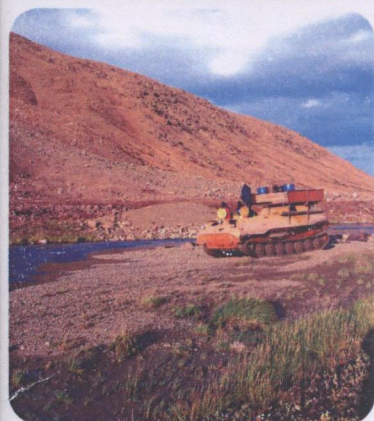
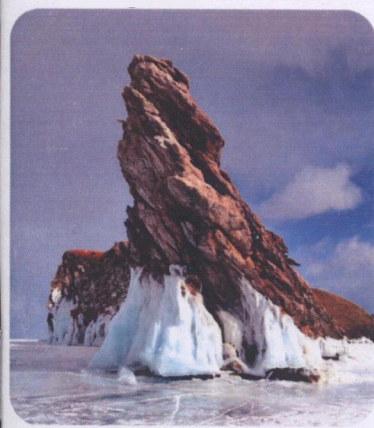


ISSN 2712-7761

№ 10 (346), октябрь 2023



Вестник геонаук



Геоприфт

Содержание**Content****Научные статьи****Scientific articles**

Структурные особенности докембрийских образований Приполярного и Полярного Урала: сравнительный анализ
И. Л. Потапов, К. С. Поповцев, А. М. Пыстин3

Structural features of Precambrian formations of Subpolar and Polar Urals: comparative analysis
I. L. Potapov, K. S. Popovcev, A. M. Pystin3

Два эпизода надсубдукционного интрузивного магматизма в пределах Печорской зоны фундамента Печорской синеклизы
В. Л. Андреичев, А. А. Соболева,
Е. Г. Довжикова, Ю. Л. Ронкин 15

Two episodes of subduction-related intrusive magmatism within the Pechora zone of the Pechora Basin basement
V. L. Andreichev, A. A. Soboleva,
E. G. Dovzhikova, Yu. L. Ronkin 15

Метабазиты р. Лунвож (Средний Тиман): петрография, минералогия, петрохимия
А. М. Шмакова26

Metabasites along the Lunvozh river (Middle Timan): petrography, mineralogy, petrochemistry
A. M. Shmakova26

Образование углеводородных газов доманиковым сланцем при пиролизе в автоклаве в присутствии воды
Д. А. Бушнев, Н. С. Бурдельная,
А. А. Ильченко, Я. Д. Сенникова37

Formation of hydrocarbon gases in domanik shale during hydrous pyrolysis
D. A. Bushnev, N. S. Burdelnaya,
A. A. Ilchenko, Ya. D. Sennikova37

Геолого-геоморфологическое районирование бассейна р. Сейды (восток Большеземельской тундры) на основе цифровой модели рельефа ArticDEM
В. А. Исаков42

Geological and geomorphological zoning of the Seyda river basin (east of the Bolshezemelskaya tundra) based on the ArticDEM digital elevation model
V. A. Isakov42

Особенности пространственного распределения ^{137}Cs , ^{40}K , ^{226}Ra , ^{232}Th в почвах г. Полярные Зори (Мурманская область)
С. А. Игловский, А. В. Баженов, Е. Ю. Яковлев51

Specific spatial distribution of ^{137}Cs , ^{40}K , ^{226}Ra , ^{232}Th in soils of the city of Polyarnyye Zori (Murmansk region)
S. A. Iglovsky, A. V. Bazhenov, E. Y. Yakovlev51

Хроника, события, факты. История науки**Chronicle, events, facts. History of Science**

15-й Международный конгресс по прикладной минералогии: трудный путь из Белгорода в Чэнду57

The 15th International Congress for Applied Mineralogy: a hard way from Belgorod to Chengdu57

Проект РФФ-NSFC: рабочий семинар в Юго-Западном университете науки и технологий (Мяньян) и полевой выезд на рудник Баймулин-Линьхуа (провинция Сычуань)59

RSF-NSFC project: workshop at the Southwest University of Science and Technology (Mianyang) and field trip to the Baimulin-Linhua mine (Sichuan province)59

Полевая экскурсия в Национальный парк Цзяньмэнь62

Field trip to Jiangmen National Park62

Славный путь геолога-нефтяника (к 70-летию Н. А. Малышева)63

Glorious path of a petroleum geologist (N. A. Malyshev's 70th anniversary)63

Правила
оформления
статей



Vestnik
article
Formatting