

2(86)2015

П КХ  
Ж 66

Основан в 1890  
Возобновлен в 1994

Учредитель  
и инициатор  
возобновления  
издания  
Государственный  
республиканский  
центр русского  
фольклора

# ЖИВАЯ СТАРИНА



- Детские игры в Волгоградской области
- Традиционная игра в рюхи в г. Осташкове

## РУССКИЕ В ЛАТГАЛИИ

### ЭКСПЕДИЦИИ

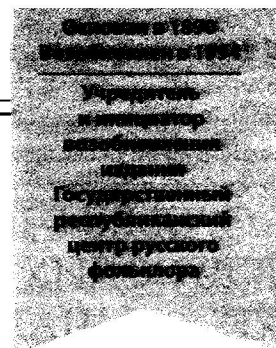
- Крымская экспедиция МГУ 2014 г.
- Поверья о домовом в горнозаводских поселках Республики Коми

## ФОЛЬКЛОРИСТИКА В НАУЧНЫХ ЦЕНТРАХ



Фрагмент вышивки  
из поселка Бетлица





# ЖИВАЯ СТАРШИНА

Журнал о русском фольклоре и традиционной культуре

## СОДЕРЖАНИЕ

### ИГРА В НАРОДНОЙ КУЛЬТУРЕ

<i>М. В. Гаврилова.</i> «Субъект действия» и «персонаж» в русских народных играх XIX — начала XX в. ....	2
<i>В. Ю. Колчев, С. В. Мецряков.</i> Традиционная игра в рюхи в г. Осташкове Тверской области .....	6
<i>В. А. Шилкин.</i> Детские игры в Волгоградской области .....	8
<i>Г. И. Романий.</i> Региональные городские названия детской игры типа «цепи» («бояре») .....	11
<i>Г. Р. Шагапова.</i> «Пять камешков» .....	15
<i>О. В. Чёха.</i> Детские игры на островах Эгейского моря .....	19

### РУССКИЕ В ЛАТГАЛИИ

<i>С. Н. Амосова, С. И. Погодина, М. В. Вятчина.</i> Экспедиции в Латгалию .....	21
<i>М. В. Вятчина, С. И. Погодина.</i> Рассказы о появлении старообрядческих общин в Латгалии .....	21
<i>М. Б. Гехт, Д. В. Терешина.</i> Топонимические предания Латгалии .....	25
<i>Ю. О. Андреева.</i> «Чужая вера»: рассказы о религии соседей .....	28

### ФОЛЬКЛОРИСТИКА В НАУЧНЫХ ЦЕНТРАХ: МГУ им. М. В. ЛОМОНОСОВА

<i>Я. Ю. Соловьёва.</i> Обряды пасхального периода в Куйбышевском районе Калужской области .....	32
<i>Т. В. Соболева.</i> «На Шёстое кукушку хоронили...» .....	36
<i>А. А. Иванова.</i> «Русалки гуляют неделю Духовскую...» .....	40
<i>А. А. Иванова, Т. В. Соболева.</i> «На Ивана Купалу колдуньи ходят заламывать хлеба...» .....	42
<i>А. Ф. Балашова.</i> Мир живых и мир мертвых в представлениях поисковиков .....	46

### ЭКСПЕДИЦИИ

<i>П. А. Шахматская.</i> Поверья о домовом в горнозаводских поселках Республики Коми .....	49
<i>С. В. Алпатов, А. Н. Войник.</i> Крымская экспедиция МГУ 2014 г. ....	51

### ЮБИЛЕИ

К юбилею <i>М. П. Чередниковой</i> .....	55
--	----

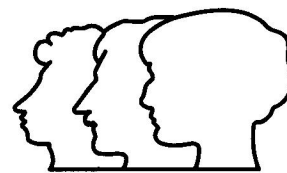
### ОБЗОРЫ, РЕЦЕНЗИИ

<i>С. В. Алпатов.</i> О своде русских этиологических текстов .....	56
<i>О. Б. Христоворова.</i> Колдуны и колдовство на Русском Севере .....	57
<i>А. Б. Мороз.</i> Новые издания Фольклорного центра Нижегородского университета .....	59
<i>И. Ю. Винокурова.</i> Погружение в «аквамифологию» .....	61
<i>О. В. Трефилова.</i> Новая литература по фольклору, этнографии, этнолингвистике .....	63

### НАУЧНАЯ ХРОНИКА

<i>И. А. Сedaкова.</i> Конференция «Магия в ритуале и ритуалы в магии» .....	64
<i>С. В. Алпатов.</i> Чтения памяти Татьяны Борисовны Диановой .....	65
<i>О. В. Белова, М. В. Ахметова.</i> Конференция «Региональные исследования в фольклористике и этнолингвистике — проблемы и перспективы» .....	66
<i>О. В. Белова, М. М. Валенцова.</i> Конференция «Народная проза в Словакии в контексте истории славистики» .....	69
<i>И. В. Копченова.</i> Конференция «Число — счет — нумерология в славянской и еврейской культурной традиции» .....	71

Издание осуществлено при финансовой поддержке Министерства культуры Российской Федерации



ГОД ЛИТЕРАТУРЫ В РОССИИ

2015

### Главный редактор

**О. В. Белова**, доктор филол. наук; Институт славяноведения РАН

### Редколлегия:

**С. В. Алпатов**, канд. филол. наук, доцент; Московский государственный университет им. М. В. Ломоносова

**М. В. Ахметова** (зам. главного редактора), канд. филол. наук; Государственный республиканский центр русского фольклора

**Л. Н. Виноградова**, доктор филол. наук; Институт славяноведения РАН

**Н. Ю. Данченкова**, канд. искусствоведения; Государственный институт искусствознания

**М. А. Енговатова**, канд. искусствоведения, профессор; Российская академия музыки им. Гнесиных

**А. Б. Мороз**, доктор филол. наук, профессор; Российский государственный гуманитарный университет

**С. Ю. Неклюдов**, доктор филол. наук, профессор; Российский государственный гуманитарный университет

**В. Я. Петрухин**, доктор ист. наук, профессор; Институт славяноведения РАН

**И. А. Разумова**, доктор ист. наук; Центр гуманитарных проблем Баренц-региона Кольского научного центра РАН

**С. М. Толстая**, доктор филол. наук, профессор; Институт славяноведения РАН